

เอกสารแนบ 13

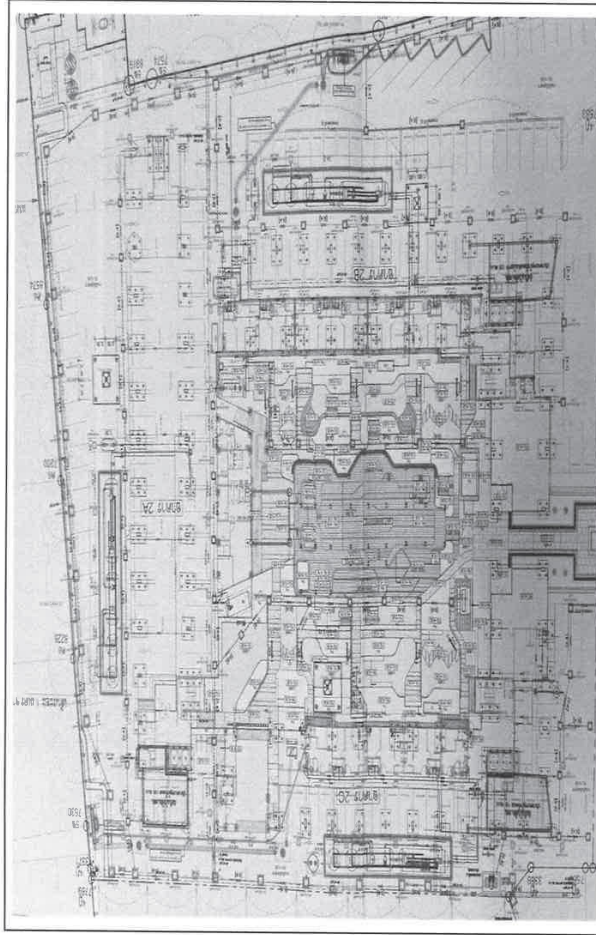
**แบบบันทึกรายละเอียดของสถิติและข้อมูล (ทส.1) และ
แบบบันทึกรายงานสรุปผลการทำงานของระบบบำบัดน้ำเสีย (ทส.2)**

แบบบันทึกการละเอียดของสถิติและข้อมูลซึ่งแสดงผลการทำงานของระบบบำบัดน้ำเสีย
ของแหล่งกำเนิดมลพิษ

แหล่งกำเนิดมลพิษ ตั้งอยู่เลข

เมืองจังหวัด กรุงเทพมหานคร

- ชอย - ถนน สะพาน แขวงตำบล ดอนเมือง เขตอำเภอ ดอนเมือง - มี นิตยสารรายสัปดาห์ กรุงเทพธุรกิจ (ฉบับ) 4/2563 ออกให้โดย
เจ้าของหรือผู้ครอบครองแหล่งกำเนิดมลพิษ ประกอบกิจการประเภท อาคารชุด ไปรษณีย์ (ฉบับ) 4/2563 ออกให้โดย
สำนักงานที่ดิน กรุงเทพมหานคร สาขา ดอนเมือง หนองคาย - ซึ่งมีแผนผังแสดงการ
ทำงานของระบบบำบัดน้ำเสีย ดังนี้



ที่ได้จัดทำสถิติและข้อมูลแสดงผลการทำงานของระบบบำบัดน้ำเสียปรากฏตามตาราง ดังนี้

วัน/ เดือน/ปี	สถิติและข้อมูลที่เก็บจากแหล่งกำเนิดมลพิษ													ลายมือ ชื่อผู้บันทึก
	ปริมาณ การใช้ ไฟฟ้าของ ระบบ บำบัดน้ำ เสีย (หน่วย)	ปริมาณ น้ำใช้ ในทุก กิจกรรม ของ แหล่งกำเนิด มลพิษ (ลบ.ม.)	ปริมาณน้ำ เสียที่เข้า ระบบ บำบัดน้ำ เสีย(ลบ.ม.)	การ ระบายน้ำ ทิ้งจาก ระบบ บำบัดน้ำ เสีย (ระบาย/ ไม่ระบาย)	ปริมาณ สารเคมี หรือสาร สกัด ชีวภาพที่ ใช้(ชื่อ/ ปริมาณ) (ลิตรหรือ กิโลกรัม)	การทำงานของระบบบำบัดน้ำเสีย							ปริมาณ ตะกอน ที่เกิดขึ้นจาก ระบบบำบัด น้ำเสียที่ นำไปกำจัด	ปัญหา อุปสรรค และ แนว ทางแก้ไข
						ระบบ บำบัดน้ำ เสีย (ปกติ/ ผิดปกติ)	เครื่องสูบ น้ำ(ปกติ/ ผิดปกติ)	เครื่อง เติม อากาศ (ปกติ/ ผิดปกติ)	เครื่อง กวน/ ผสมน้ำ เสีย (ปกติ/ ผิดปกติ)	เครื่อง กวน/ ผสม สารเคมี (ปกติ/ ผิดปกติ)	เครื่อง สูบ ตะกอน (ปกติ/ ผิดปกติ)	อื่น ๆ (ระบุ) (ปกติ/ ผิดปกติ)		
1/6/68		72	57.6	ระบาย	-	ปกติ	ปกติ	ปกติ	ปกติ	ปกติ	ปกติ	ปกติ	-	-
2/6/68		105	84	ระบาย	-	ปกติ	ปกติ	ปกติ	ปกติ	ปกติ	ปกติ	ปกติ	-	-
3/6/68		53	42.4	ระบาย	-	ปกติ	ปกติ	ปกติ	ปกติ	ปกติ	ปกติ	ปกติ	-	-
4/6/68		80	64	ระบาย	-	ปกติ	ปกติ	ปกติ	ปกติ	ปกติ	ปกติ	ปกติ	-	-
5/6/68		126	100.8	ระบาย	-	ปกติ	ปกติ	ปกติ	ปกติ	ปกติ	ปกติ	ปกติ	-	-
6/6/68		52	41.6	ระบาย	-	ปกติ	ปกติ	ปกติ	ปกติ	ปกติ	ปกติ	ปกติ	-	-
7/6/68		35	28	ระบาย	-	ปกติ	ปกติ	ปกติ	ปกติ	ปกติ	ปกติ	ปกติ	-	-
8/6/68		138	110.4	ระบาย	-	ปกติ	ปกติ	ปกติ	ปกติ	ปกติ	ปกติ	ปกติ	-	-
9/6/68		58	46.4	ระบาย	-	ปกติ	ปกติ	ปกติ	ปกติ	ปกติ	ปกติ	ปกติ	-	-
10/6/68		137	109.6	ระบาย	-	ปกติ	ปกติ	ปกติ	ปกติ	ปกติ	ปกติ	ปกติ	-	-
11/6/68		49	39.2	ระบาย	-	ปกติ	ปกติ	ปกติ	ปกติ	ปกติ	ปกติ	ปกติ	-	-
12/6/68		118	94.4	ระบาย	-	ปกติ	ปกติ	ปกติ	ปกติ	ปกติ	ปกติ	ปกติ	-	-
13/6/68		110	88	ระบาย	-	ปกติ	ปกติ	ปกติ	ปกติ	ปกติ	ปกติ	ปกติ	-	-
10/6/68		91	72.8	ระบาย	-	ปกติ	ปกติ	ปกติ	ปกติ	ปกติ	ปกติ	ปกติ	-	-
15/6/68		131	104.8	ระบาย	-	ปกติ	ปกติ	ปกติ	ปกติ	ปกติ	ปกติ	ปกติ	-	-
16/6/68		47	37.6	ระบาย	-	ปกติ	ปกติ	ปกติ	ปกติ	ปกติ	ปกติ	ปกติ	-	-
17/6/68		71	56.8	ระบาย	-	ปกติ	ปกติ	ปกติ	ปกติ	ปกติ	ปกติ	ปกติ	-	-
18/6/68		81	64.8	ระบาย	-	ปกติ	ปกติ	ปกติ	ปกติ	ปกติ	ปกติ	ปกติ	-	-

วัน/ เดือน/ปี	สถิติและข้อมูลที่เกิดจากแหล่งกำเนิดมลพิษ												ปัญหา อุปสรรค และ แนว ทางแก้ไข	ลายมือ ชื่อผู้บันทึก	
	ปริมาณ การใช้ ไฟฟ้าของ ระบบ บำบัดน้ำ เสีย (หน่วย)	ปริมาณ น้ำใช้ ในทุก กิจกรรม ของ แหล่งกำเนิด มลพิษ (ลบ.ม.)	ปริมาณน้ำ เสียที่เข้า ระบบ บำบัดน้ำ เสีย(ลบ.ม.)	การ ระบายน้ำ ทั้งจาก ระบบ บำบัดน้ำ เสีย (ระบาย/ ไม่ระบาย)	ปริมาณ สารเคมี หรือสาร สกัด ชีวภาพที่ ใช้(ชื่อ/ ปริมาณ/ ลิตรหรือ กิโลกรัม)	การทำงานของระบบบำบัดน้ำเสีย									ปริมาณ ตะกอน ส่วนเกินที่ เกิดขึ้นจาก ระบบบำบัด น้ำเสียที่ นำไปกำจัด
						ระบบ บำบัดน้ำ เสีย (ปกติ/ ผิดปกติ)	เครื่องสูบ น้ำ(ปกติ/ ผิดปกติ)	เครื่อง เติม อากาศ (ปกติ/ ผิดปกติ)	เครื่อง กวน/ ผสมน้ำ เสีย (ปกติ/ ผิดปกติ)	เครื่อง กวน/ ผสม สารเคมี (ปกติ/ ผิดปกติ)	เครื่อง สูบ ตะกอน (ปกติ/ ผิดปกติ)	อื่น ๆ (ระบุ) (ปกติ/ ผิดปกติ)			
19/6/68		152	121.6	ระบาย	—	ปกติ	ปกติ	ปกติ	ปกติ	ปกติ	ปกติ	—	—		
20/6/68		47	37.6	ระบาย	—	ปกติ	ปกติ	ปกติ	ปกติ	ปกติ	ปกติ	—	—		
21/6/68		59	47.2	ระบาย	—	ปกติ	ปกติ	ปกติ	ปกติ	ปกติ	ปกติ	—	—		
22/6/68		81	64.8	ระบาย	—	ปกติ	ปกติ	ปกติ	ปกติ	ปกติ	ปกติ	—	—		
23/6/68		95	76	ระบาย	—	ปกติ	ปกติ	ปกติ	ปกติ	ปกติ	ปกติ	—	—		
24/6/68		87	69.6	ระบาย	—	ปกติ	ปกติ	ปกติ	ปกติ	ปกติ	ปกติ	—	—		
25/6/68		82	65.6	ระบาย	—	ปกติ	ปกติ	ปกติ	ปกติ	ปกติ	ปกติ	—	—		
26/6/68		82	65.6	ระบาย	—	ปกติ	ปกติ	ปกติ	ปกติ	ปกติ	ปกติ	—	—		
27/6/68		91	72.8	ระบาย	—	ปกติ	ปกติ	ปกติ	ปกติ	ปกติ	ปกติ	—	—		
28/6/68		91	72.8	ระบาย	—	ปกติ	ปกติ	ปกติ	ปกติ	ปกติ	ปกติ	—	—		
29/6/68		107	85.6	ระบาย	—	ปกติ	ปกติ	ปกติ	ปกติ	ปกติ	ปกติ	—	—		
30/6/68		68	54.4	ระบาย	—	ปกติ	ปกติ	ปกติ	ปกติ	ปกติ	ปกติ	—	—		
รวม		2596	2076.8												

หมายเหตุ ๑. ให้กรอกสถิติและข้อมูลเฉพาะในกรณีที่มีสถิติและข้อมูลนั้น ๆ ในแต่ละวัน
๒. ในกรณีที่ระบบบำบัดน้ำเสียที่มีการติดตั้งเครื่องตรวจวัดคุณภาพน้ำทั้งแบบอัตโนมัติ ให้แสดงผล
การตรวจวัดคุณภาพน้ำทั้งวันแยกตามพารามิเตอร์ที่ตรวจวัด และทำการสรุปผลเป็น
สถิติและข้อมูลรายเดือน

ขอรับรองว่าการบันทึกสถิติและข้อมูลตามตารางข้างต้นถูกต้องทุกประการ
.....เจ้าของหรือผู้ครอบครองแหล่งกำเนิดมลพิษ
(.....)
.....ผู้ควบคุมระบบบำบัดน้ำเสีย
(.....)
ใบอนุญาตเลขที่ หมดอายุ.....
ออกให้โดย.....
.....ผู้รับจ้างให้บริการบำบัดน้ำเสีย
(.....)
ใบอนุญาตเลขที่ หมดอายุ.....
ออกให้โดย.....

๓. สรุปผลการทำงานของระบบบำบัดน้ำเสียเป็นรายเดือน

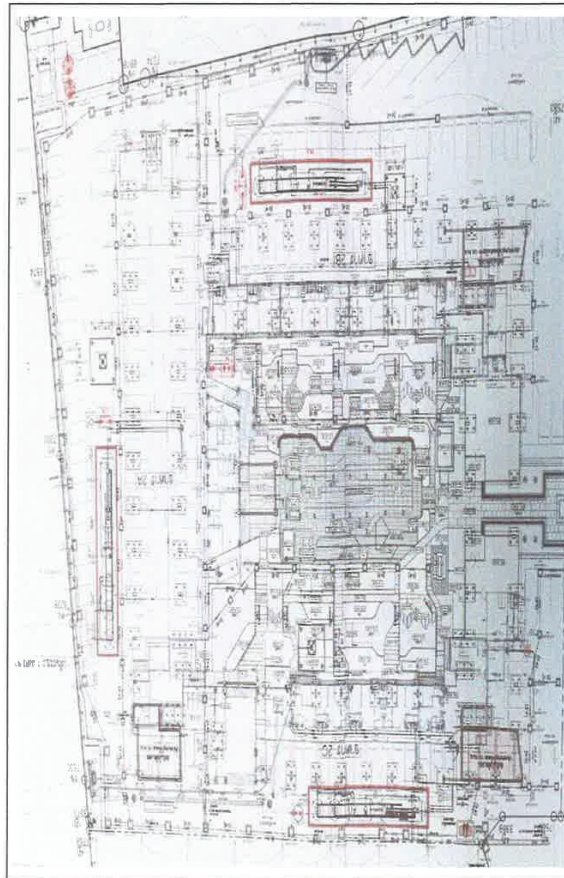
- (๑) ปริมาณการใช้ไฟฟ้าของระบบบำบัดน้ำเสีย (หน่วย) 56.00...kwk
- (๒) ปริมาณน้ำใช้ทุกกิจกรรมในแหล่งกำเนิดมลพิษ (ลบ.ม.) 2596 ลบ.ม.
- (๓) ปริมาณน้ำเสียที่เข้าระบบบำบัดน้ำเสีย (ลบ.ม.) 2076.8 ลบ.ม.
- (๔) การระบายน้ำทิ้งจากกระบวนการบำบัดน้ำเสีย ระบายทุกวัน
- (๕) ปริมาณสารเคมีหรือสารสกัดชีวภาพที่ใช้ (ลิตรหรือกิโลกรัม)
- (๖) การทำงานของระบบบำบัดน้ำเสียและอุปกรณ์
- ระบบบำบัดน้ำเสีย ☒ ปกติ ☐ ผิดปกติ (ระบุ)
 - เครื่องสูบน้ำ ☒ ปกติ ☐ ผิดปกติ (ระบุ)
 - เครื่องเติมอากาศ ☒ ปกติ ☐ ผิดปกติ (ระบุ)
 - เครื่องกวนผสมน้ำเสีย ☐ ปกติ ☐ ผิดปกติ (ระบุ)
 - เครื่องกวนผสมสารเคมี ☐ ปกติ ☐ ผิดปกติ (ระบุ)
 - เครื่องสูบลูตะกอน ☐ ปกติ ☐ ผิดปกติ (ระบุ)
 - อื่นๆ ☐ ปกติ ☐ ผิดปกติ (ระบุ)
- (๗) ปริมาณตะกอนส่วนเกินจากระบบบำบัดน้ำเสียที่นำไปกำจัด (ลบ.ม.)
- (๘) ปัญหา อุปสรรค และแนวทางแก้ไข

- คำเตือน ๑. เจ้าของหรือผู้ครอบครองแหล่งกำเนิดมลพิษผู้ควบคุมระบบบำบัดน้ำเสีย หรือผู้รับจ้างให้บริการบำบัดน้ำเสียผู้ใดไม่ปฏิบัติตามข้อบัญญัติ ข้อมูล หรือไม่ทำบันทึกหรือรายงานตามมาตรา ๘๐ ต้องระวางโทษจำคุกไม่เกินหนึ่งเดือน หรือปรับไม่เกินหนึ่งพันบาท หรือทั้งจำทั้งปรับตามมาตรา ๑๐๖
๒. ผู้ควบคุมระบบบำบัดน้ำเสียหรือผู้รับจ้างให้บริการบำบัดน้ำเสียผู้ใดทำบันทึกหรือรายงานโดยแสดงข้อความอันเป็นเท็จ ต้องระวางโทษจำคุกไม่เกินหนึ่งปี หรือปรับไม่เกินหนึ่งแสนบาท หรือทั้งจำทั้งปรับตามมาตรา ๑๐๗

แบบบันทึกรายละเอียดของสถิติและข้อมูลซึ่งแสดงผลการทำงานของระบบบำบัดน้ำเสีย

ของแหล่งกำเนิดมลพิษ

แหล่งกำเนิดมลพิษ ตั้งอยู่.....
 ขอบเขต..... ถนน..... แขวงตำบล..... ตอนเหนือ..... เขตอำเภอ..... ตำบล.....
 ทหาร..... มี..... ให้บุคคลจาก..... ก็ได้..... ได้ออก..... เป็น.....
 เจ้าของหรือผู้ครอบครองเครื่องจักร..... ประเภทรถยนต์..... ออก..... ออกให้โดย.....
 สำนักงานที่ดิน..... จ.กรุงเทพฯ..... สาขา..... ตอนเหนือ..... ซึ่งมีแผนผังแสดงการ.....
 ทำงานของระบบบำบัดน้ำเสีย ดังนี้



ได้จัดทำสถิติและข้อมูลแสดงการทำงานของระบบบำบัดน้ำเสียปรากฏตามตาราง ดังนี้

วัน/เดือน/ปี	สถิติและข้อมูลที่ได้จากแหล่งกำเนิดมลพิษ														ลายมือชื่อผู้บันทึก
	ปริมาณการใช้ไฟฟ้าของระบบบำบัดน้ำเสีย (หน่วย)	ปริมาณน้ำใช้ ในทุกกิจกรรมของแหล่งกำเนิดมลพิษ	ปริมาณน้ำเสียที่เข้าระบบบำบัดน้ำเสีย (ลบ.ม.)	การระบายน้ำทิ้งจากระบบบำบัดน้ำเสีย (ระบาย/ไม่ระบาย)	ปริมาณสารเคมีหรือสารสกัดชีวภาพที่ใช้ (ชื่อ/ปริมาณ)	การทำงานของระบบบำบัดน้ำเสีย							ปริมาณตะกอนส่วนเกินที่เกิดขึ้นจากระบบบำบัดน้ำเสียที่	ปัญหาอุปสรรคและแนวทางแก้ไข	
						ระบบบำบัดน้ำเสีย (ปกติ/ผิดปกติ)	เครื่องสูบน้ำ (ปกติ/ผิดปกติ)	เครื่องเติมอากาศ (ปกติ/ผิดปกติ)	เครื่องกวน/ผสมน้ำเสีย (ปกติ/ผิดปกติ)	เครื่องกวน/ผสมสารเคมี (ปกติ/ผิดปกติ)	เครื่องสูบลบตะกอน (ปกติ/ผิดปกติ)	อื่น ๆ (ระบุปกติ/ผิดปกติ)			
1/7/68		82	65.6	ระบาย	-	ปกติ	ปกติ	ปกติ	ปกติ	ปกติ	ปกติ	ปกติ	-	-	นเรศ
2/7/68		83	66.4	ระบาย	-	ปกติ	ปกติ	ปกติ	ปกติ	ปกติ	ปกติ	ปกติ	-	-	นเรศ
3/7/68		88	70.4	ระบาย	-	ปกติ	ปกติ	ปกติ	ปกติ	ปกติ	ปกติ	ปกติ	-	-	นเรศ
4/7/68		81	64.8	ระบาย	-	ปกติ	ปกติ	ปกติ	ปกติ	ปกติ	ปกติ	ปกติ	-	-	นเรศ
5/7/68		83	66.4	ระบาย	-	ปกติ	ปกติ	ปกติ	ปกติ	ปกติ	ปกติ	ปกติ	-	-	นเรศ
6/7/68		82	65.6	ระบาย	-	ปกติ	ปกติ	ปกติ	ปกติ	ปกติ	ปกติ	ปกติ	-	-	นเรศ
7/7/68		90	72	ระบาย	-	ปกติ	ปกติ	ปกติ	ปกติ	ปกติ	ปกติ	ปกติ	-	-	นเรศ
8/7/68		84	67.2	ระบาย	-	ปกติ	ปกติ	ปกติ	ปกติ	ปกติ	ปกติ	ปกติ	-	-	นเรศ
9/7/68		83	66.4	ระบาย	-	ปกติ	ปกติ	ปกติ	ปกติ	ปกติ	ปกติ	ปกติ	-	-	นเรศ
10/7/68		91	72.8	ระบาย	-	ปกติ	ปกติ	ปกติ	ปกติ	ปกติ	ปกติ	ปกติ	-	-	นเรศ
11/7/68		85	68	ระบาย	-	ปกติ	ปกติ	ปกติ	ปกติ	ปกติ	ปกติ	ปกติ	-	-	นเรศ
12/7/68		88	70.4	ระบาย	-	ปกติ	ปกติ	ปกติ	ปกติ	ปกติ	ปกติ	ปกติ	-	-	นเรศ
13/7/68		90	72	ระบาย	-	ปกติ	ปกติ	ปกติ	ปกติ	ปกติ	ปกติ	ปกติ	-	-	นเรศ
14/7/68		82	65.6	ระบาย	-	ปกติ	ปกติ	ปกติ	ปกติ	ปกติ	ปกติ	ปกติ	-	-	นเรศ
15/7/68		86	68.8	ระบาย	-	ปกติ	ปกติ	ปกติ	ปกติ	ปกติ	ปกติ	ปกติ	-	-	นเรศ
16/7/68		90	72	ระบาย	-	ปกติ	ปกติ	ปกติ	ปกติ	ปกติ	ปกติ	ปกติ	-	-	นเรศ
17/7/68		86	68.8	ระบาย	-	ปกติ	ปกติ	ปกติ	ปกติ	ปกติ	ปกติ	ปกติ	-	-	นเรศ
18/7/68		88	70.4	ระบาย	-	ปกติ	ปกติ	ปกติ	ปกติ	ปกติ	ปกติ	ปกติ	-	-	นเรศ
19/7/68		84	67.2	ระบาย	-	ปกติ	ปกติ	ปกติ	ปกติ	ปกติ	ปกติ	ปกติ	-	-	นเรศ
20/7/68		92	73.6	ระบาย	-	ปกติ	ปกติ	ปกติ	ปกติ	ปกติ	ปกติ	ปกติ	-	-	นเรศ
21/7/68		90	72	ระบาย	-	ปกติ	ปกติ	ปกติ	ปกติ	ปกติ	ปกติ	ปกติ	-	-	นเรศ
22/7/68		88	70.4	ระบาย	-	ปกติ	ปกติ	ปกติ	ปกติ	ปกติ	ปกติ	ปกติ	-	-	นเรศ
23/7/68		84	67.2	ระบาย	-	ปกติ	ปกติ	ปกติ	ปกติ	ปกติ	ปกติ	ปกติ	-	-	นเรศ
24/7/68		89	71.2	ระบาย	-	ปกติ	ปกติ	ปกติ	ปกติ	ปกติ	ปกติ	ปกติ	-	-	นเรศ
25/7/68		88	70.4	ระบาย	-	ปกติ	ปกติ	ปกติ	ปกติ	ปกติ	ปกติ	ปกติ	-	-	นเรศ
26/7/68		90	72	ระบาย	-	ปกติ	ปกติ	ปกติ	ปกติ	ปกติ	ปกติ	ปกติ	-	-	นเรศ
27/7/68		86	68.8	ระบาย	-	ปกติ	ปกติ	ปกติ	ปกติ	ปกติ	ปกติ	ปกติ	-	-	นเรศ
28/7/68		89	71.2	ระบาย	-	ปกติ	ปกติ	ปกติ	ปกติ	ปกติ	ปกติ	ปกติ	-	-	นเรศ
29/7/68		91	72.8	ระบาย	-	ปกติ	ปกติ	ปกติ	ปกติ	ปกติ	ปกติ	ปกติ	-	-	นเรศ
30/7/68		82	65.6	ระบาย	-	ปกติ	ปกติ	ปกติ	ปกติ	ปกติ	ปกติ	ปกติ	-	-	นเรศ
31/7/68		81	64.8	ระบาย	-	ปกติ	ปกติ	ปกติ	ปกติ	ปกติ	ปกติ	ปกติ	-	-	นเรศ
รวม		2594	2075.2												

รายงานสรุปผลการทำงานของระบบบำบัดน้ำเสีย

๑. ข้อมูลทั่วไป

แหล่งกำเนิดมลพิษ ตั้งอยู่ ซอย
ถนน แขวง/ตำบล ตอนเมือง เขต/อำเภอ ตอนเมือง
จังหวัด โทรศัพท์ 099-110-8577 โทรสาร - มี นิตยภัตอาคารชุด
เมืองเป็นเจ้าของหรือผู้ครอบครองแหล่งกำเนิดมลพิษ ประกอบกิจการประเภท
เลขที่(ถ้ามี) ออกให้โดย สำนักงานที่ดิน จ.กรุงเทพมหานคร สาขา
.....

ในการนี้ขอรายงานสรุปผลการดำเนินงานของระบบบำบัดน้ำเสียของแหล่งกำเนิดมลพิษสำหรับ
เดือน กรกฎาคม พ.ศ. 2568 ตามที่ได้กำหนดในมาตรา ๔๐ แห่งพระราชบัญญัติส่งเสริมและรักษา
คุณภาพสิ่งแวดล้อมแห่งชาติ พ.ศ. ๒๕๓๕ ในฐานะ

..... เจ้าของหรือผู้ครอบครองแหล่งกำเนิดมลพิษ

(.....)

..... ผู้ควบคุมระบบบำบัดน้ำเสีย

(.....)

ใบอนุญาตเลขที่ หมดอายุ

ออกให้โดย

..... ผู้รับจ้างให้บริการบำบัดน้ำเสีย

(.....)

ใบอนุญาตเลขที่ หมดอายุ

ออกให้โดย

๒. ข้อมูลเกี่ยวกับระบบบำบัดน้ำเสีย และแหล่งรองรับน้ำทิ้ง

(๑) ประเภท/ชนิดของระบบบำบัดน้ำเสีย เดิมหากได้แบบวิศวกรรม

ความสามารถในการรองรับน้ำเสียของระบบบำบัดน้ำเสีย 4,356.00 ลบ.ม./วัน

(๒) การทำงานของระบบบำบัดน้ำเสีย ☒ ไม่เบียดเนื่อง 24 ชั่วโมงวัน

☐ แบบไม่ต่อเนื่อง (ระบุ) ลากลอย

(๓) อุปกรณ์และเครื่องมือที่ใช้ในระบบบำบัดน้ำเสีย ☒ เครื่องสูบน้ำ ☒ เครื่องเติมอากาศ

☐ เครื่องกวนผสมน้ำเสีย ☐ เครื่องกวนผสมสารเคมี

☐ เครื่องสูบลูบตะกอน ☐ อื่น ๆ (ระบุ)

(๔) แหล่งรองรับน้ำทิ้ง (ระบุ)

(๕) วิธีการการตะกอนที่เกิดขึ้นเนื่องจากระบบบำบัดน้ำเสียและวิธีการกำจัด

หมายเหตุ

1. ให้กรอกสถิติและข้อมูลเฉพาะในกรณีที่ไม่มีสถิติและข้อมูลอื่น ๆ ในแต่ละวัน
2. ในกรณีที่ระบบบำบัดน้ำเสียที่มีการติดตั้งเครื่องควบคุมภาพทั้งแบบอัตโนมัติ ให้แสดงผลการตรวจวัดคุณภาพน้ำทั้งทุกวันแยกตามพารามิเตอร์ที่ตรวจวัด และทำการสรุปผลเป็นสถิติและข้อมูลรายเดือน

ขอรับรองว่าการบันทึกสถิติและข้อมูลตามตารางข้างต้นถูกต้องทุกประการ

..... เจ้าของหรือผู้ครอบครองแหล่งกำเนิดมลพิษ

(.....)

..... ผู้ควบคุมระบบบำบัดน้ำเสีย

(.....)

ใบอนุญาตเลขที่ หมดอายุ

ออกให้โดย

..... ผู้รับจ้างให้บริการบำบัดน้ำเสีย

(.....)

ใบอนุญาตเลขที่ หมดอายุ

ออกให้โดย

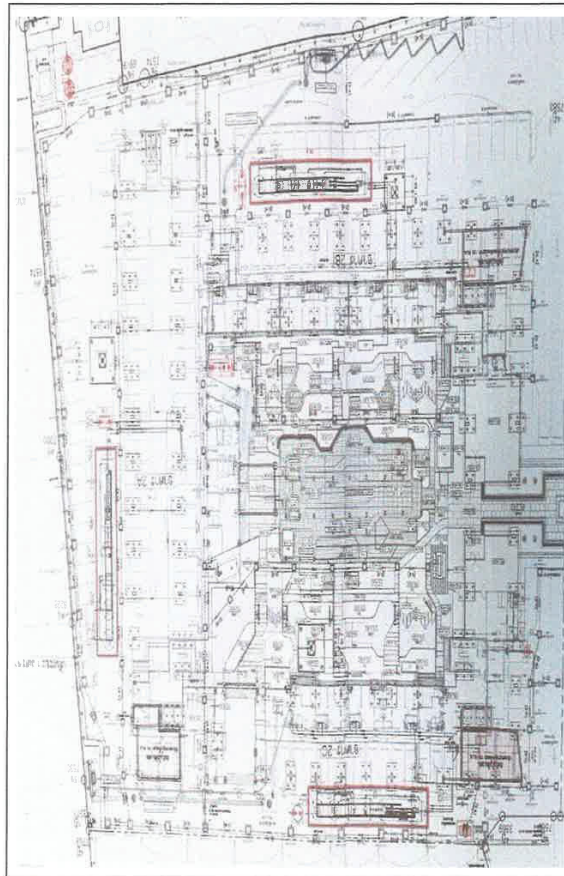
แบบ ทส. ๑

๕๐, ๕๔

แบบบันทึกรายละเอียดของสถิติและข้อมูลซึ่งแสดงผลการทำงานของระบบบำบัดน้ำเสีย

ของแหล่งกำเนิดมลพิษ

แหล่งกำเนิดมลพิษ.....
 เมืองจังหวัด..... กรุงเทพมหานคร.....
 เจ้าของหรือผู้ครอบครองแหล่งกำเนิดมลพิษ..... กรุงเทพมหานคร.....
 สำนักงานที่ดิน..... กรุงเทพมหานคร.....
 หน่วยงานที่ดำเนินการบำบัดน้ำเสีย..... กรุงเทพมหานคร.....
 ซึ่งแผนผังแสดงการ



ได้จัดเก็บสถิติและข้อมูลแสดงผลการทำงานของระบบบำบัดน้ำเสียปรากฏตามตาราง ดังนี้

๓. สรุปผลการทำงานของระบบบำบัดน้ำเสียเป็นรายเดือน

- (๑) ปริมาณการใช้ไฟฟ้าของระบบบำบัดน้ำเสีย (หน่วย) 56.00. kWh
 (๒) ปริมาณน้ำใช้ทุกกิจกรรมในแหล่งกำเนิดมลพิษ (ลบ.ม.) 2594 ลบ.ม.
 (๓) ปริมาณน้ำเสียที่เข้าระบบบำบัดน้ำเสีย (ลบ.ม.) 2075.2 ลบ.ม.
 (๔) การระบายน้ำทิ้งจากกระบวนการบำบัดน้ำเสีย ระบายทุกวัน
 (๕) ปริมาณสารเคมีหรือสารสกัดชีวภาพที่ใช้ (ลิตรหรือกิโลกรัม)
 (๖) การทำงานของระบบบำบัดน้ำเสียและอุปกรณ์
- ระบบบำบัดน้ำเสีย ☒ ปกติ ☐ ผิดปกติ (ระบุ).....
 - เครื่องสูบน้ำ ☒ ปกติ ☐ ผิดปกติ (ระบุ).....
 - เครื่องเติมอากาศ ☒ ปกติ ☐ ผิดปกติ (ระบุ).....
 - เครื่องกวนผสมน้ำเสีย ☐ ปกติ ☐ ผิดปกติ (ระบุ).....
 - เครื่องกวนผสมสารเคมี ☐ ปกติ ☐ ผิดปกติ (ระบุ).....
 - เครื่องสูบลูบตะกอน ☐ ปกติ ☐ ผิดปกติ (ระบุ).....
 - อื่นๆ ☐ ปกติ ☐ ผิดปกติ (ระบุ).....
- (๗) ปริมาณตะกอนส่วนเกินจากระบบบำบัดน้ำเสียที่นำไปกำจัด (ลบ.ม.)
 (๘) ปัญหา อุปสรรค และแนวทางแก้ไข

คำเตือน ๑. เจ้าของหรือผู้ครอบครองแหล่งกำเนิดมลพิษผู้ควบคุมระบบบำบัดน้ำเสียหรือผู้รับจ้างให้บริการบำบัดน้ำเสียผู้ใดไม่ปฏิบัติตามสถิติ ข้อมูล หรือไม่ทำบันทึกหรือรายงานตามมาตรา ๘๐ ต้องระวางโทษจำคุกไม่เกินหนึ่งเดือน หรือปรับไม่เกินหนึ่งหมื่นบาท หรือทั้งจำทั้งปรับตามมาตรา ๑๐๖

๒. ผู้ควบคุมระบบบำบัดน้ำเสียหรือผู้รับจ้างให้บริการบำบัดน้ำเสียผู้ใดทำบันทึกหรือรายงานโดยแสดงข้อความอันเป็นเท็จ ต้องระวางโทษจำคุกไม่เกินหนึ่งปี หรือปรับไม่เกินหนึ่งแสนบาท หรือทั้งจำทั้งปรับตามมาตรา ๑๐๗

[illegible]

หมายเหตุ

อธิบายว่าการบินกลศาสตร์และข้อมูลตามตารางข้างต้นถูกต้องแก่ประการ
.....
เจ้าของหรือผู้ครอบครองแหล่งกำเนิดมลพิษ
(.....)
ผู้ควบคุมระบบบำบัดน้ำเสีย
(.....) หมอคาญ

ใบอนุญาตเลขที่
ออกให้โดย
ผู้รับจ้างให้บริการบำบัดน้ำเสีย
(.....)
ใบอนุญาตเลขที่
ออกให้โดย

รายงานสรุปผลการทำงานของระบบบำบัดน้ำเสีย

๑. ข้อมูลทั่วไป

แหล่งกำเนิดมลพิษ ขยาย

ถนน แขวง/ตำบล เขต/อำเภอ ดอนเมือง กรุงเทพมหานคร จังหวัด มี นิตยบุคคลอาคารชุด กรุงเทพมหานคร เมือง เป็นเจ้าของหรือผู้ครอบครองแหล่งกำเนิดมลพิษ กรุงเทพมหานคร อาคารชุด ไปรษณีย์ เลขที่ (ถ้ามี) ออกให้โดย สำนักงานที่ดิน กรุงเทพมหานคร สาขา ดอนเมือง หมุดอายุ

ในการนี้ขอรายงานสรุปผลการทำงานของระบบบำบัดน้ำเสียของแหล่งกำเนิดมลพิษสำหรับ เดือน สิงหาคม พ.ศ. ๒๕๖๘ ตามที่ได้กำหนดในมาตรา ๔๐ แห่งพระราชบัญญัติส่งเสริมและรักษา คุณภาพสิ่งแวดล้อมแห่งชาติ พ.ศ. ๒๕๓๕ ในฐานะ

..... เจ้าของหรือผู้ครอบครองแหล่งกำเนิดน้ำเสีย

(.....)

..... ผู้ควบคุมระบบบำบัดน้ำเสีย

(.....)

ใบอนุญาตเลขที่ หมุดอายุ

ออกให้โดย

..... ผู้รับจ้างให้บริการบำบัดน้ำเสีย

(.....)

ใบอนุญาตเลขที่ หมุดอายุ

ออกให้โดย

๒. ข้อมูลเกี่ยวกับระบบบำบัดน้ำเสีย และแหล่งรองรับน้ำทิ้ง

(๑) ประเภท/ชนิดของระบบบำบัดน้ำเสีย เดิมอาคารได้ใช้แบบชีวภาพ

ความสามารถในการรองรับน้ำเสียของระบบบำบัดน้ำเสีย 4,355.00 ลบ.ม./วัน

(๒) การทำงานของระบบบำบัดน้ำเสีย ☒ แบบต่อเนื่อง 24 ชั่วโมง/วัน

..... ☐ แบบไม่ต่อเนื่อง (ระบุ) ลูกกลิ้ง

(๓) อุปกรณ์และเครื่องมือที่ใช้ในระบบบำบัดน้ำเสีย ☒ เครื่องสูบน้ำ ☒ เครื่องเติมอากาศ

..... ☐ เครื่องกวนผสมน้ำเสีย ☐ เครื่องกวนผสมสารเคมี

..... ☐ เครื่องสูบลูบตะกอน ☐ อื่น ๆ (ระบุ)

(๔) แหล่งรองรับน้ำทิ้ง (ระบุ)

(๕) วิธีการที่จะก่อให้เกิดปัญหามลพิษจากระบบบำบัดน้ำเสียและวิธีการกำจัด

๓. สรุปผลการทำงานของระบบบำบัดน้ำเสียเป็นรายเดือน

- (๑) ปริมาณการใช้ไฟฟ้าของระบบบำบัดน้ำเสีย (หน่วย) 56.00 kWh
- (๒) ปริมาณน้ำใช้ทุกกิจกรรมในแหล่งกำเนิดมลพิษ (ลบ.ม.) 2871 ลบ.ม.
- (๓) ปริมาณน้ำเสียที่รับจากระบบบำบัดน้ำเสีย (ลบ.ม.) 2299.9 ลบ.ม.
- (๔) การระบายน้ำทิ้งจากระบบบำบัดน้ำเสีย ระบายทุกวัน
- (๕) ปริมาณสารเคมีหรือสารสกัดชีวภาพที่ใช้ (ลิตรหรือกิโลกรัม)
- (๖) การทำงานของระบบบำบัดน้ำเสียและอุปกรณ์
- ระบบบำบัดน้ำเสีย ☒ ปกติ ☐ ผิดปกติ (ระบุ)
 - เครื่องสูบน้ำ ☒ ปกติ ☐ ผิดปกติ (ระบุ)
 - เครื่องเติมอากาศ ☒ ปกติ ☐ ผิดปกติ (ระบุ)
 - เครื่องกวนผสมน้ำเสีย ☐ ปกติ ☐ ผิดปกติ (ระบุ)
 - เครื่องกวนผสมสารเคมี ☐ ปกติ ☐ ผิดปกติ (ระบุ)
 - เครื่องสูบลูบตะกอน ☐ ปกติ ☐ ผิดปกติ (ระบุ)
 - อื่น ๆ ☐ ปกติ ☐ ผิดปกติ (ระบุ)
- (๗) ปริมาณตะกอนส่วนเกินจากระบบบำบัดน้ำเสียที่นำไปกำจัด (ลบ.ม.)
- (๘) ปัญหา อุปสรรค และแนวทางแก้ไข

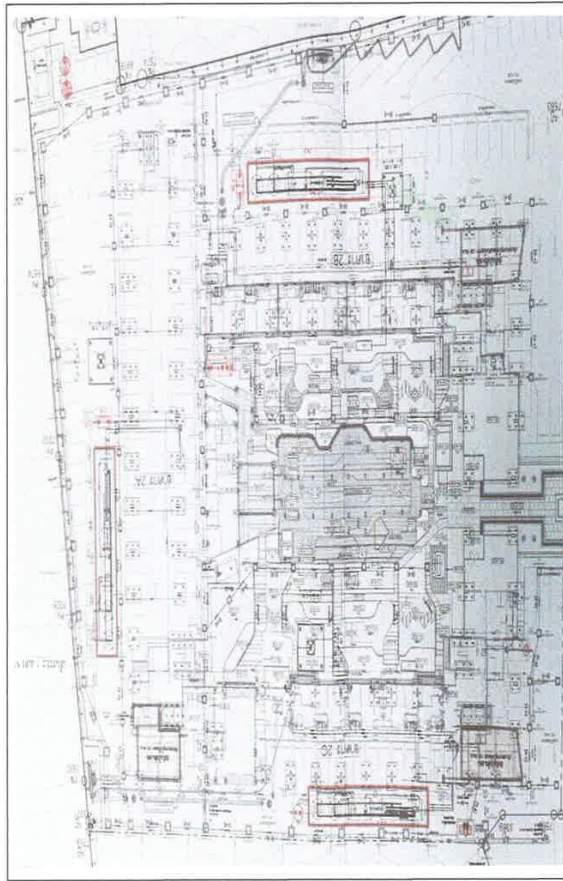
คำเตือน ๑. เจ้าของหรือผู้ครอบครองแหล่งกำเนิดมลพิษ ผู้ควบคุมระบบบำบัดน้ำเสีย หรือผู้รับจ้างให้บริการบำบัดน้ำเสียผู้ใดไม่จัดเก็บสถิติ ข้อมูล หรือ ไม่ทำบันทึกหรือรายงานตามมาตรา ๔๐ ต้องระวางโทษจำคุกไม่เกินหนึ่งเดือน หรือปรับไม่เกินหนึ่งหมื่นบาท หรือทั้งจำทั้งปรับตามมาตรา ๑๐๖

๒. ผู้ควบคุมระบบบำบัดน้ำเสียหรือผู้รับจ้างให้บริการบำบัดน้ำเสียผู้จัดทำบันทึกหรือรายงานโดยแสดงข้อความอันเป็นเท็จ ต้องระวางโทษจำคุกไม่เกินหนึ่งปี หรือปรับไม่เกินหนึ่งแสนบาท หรือทั้งจำทั้งปรับตามมาตรา ๑๐๗

แบบ ทส. ๑

แบบบันทึกการรายละเอียดของสถิติและข้อมูลซึ่งแสดงผลการทำงานของระบบบำบัดน้ำเสีย
ของแหล่งกำเนิดมลพิษ

แหล่งกำเนิดมลพิษ ตั้งอยู่
เมื่อจังหวัด กรุงเทพมหานคร ไท
เจ้าของหรือผู้ครอบครองแหล่งกำเนิดมลพิษ ประกอบกิจการประเภท อุตสาหกรรม... 4/2553... ออกให้โดย
สำนักงานที่ดิน กรุงเทพมหานคร สาขา ดอนเมือง หนองคาย... ซึ่งมีแผนผังแสดงการ
ทำงานของระบบบำบัดน้ำเสีย ดังนี้



ได้จัดทำสถิติและข้อมูลแสดงผลการทำงานของระบบบำบัดน้ำเสียปรากฏตามตาราง ดังนี้

วัน/เดือน/ปี	สถิติและข้อมูลที่ได้จากแหล่งกำเนิดมลพิษ													ปริมาณ ตะกอน ส่วนเกินที่ เกิดขึ้นจาก ระบบบำบัด น้ำเสียที่ นำไปกำจัด	ปัญหา อุปสรรค และ แนว ทางแก้ไข	ลายมือ ชื่อผู้บันทึก
	ปริมาณการใช้ไฟฟ้า ของระบบ บำบัดน้ำ เสีย (หน่วย)	ปริมาณ น้ำใช้ ในทุก กิจกรรม ของ แหล่งกำเนิด มลพิษ (ลบ.ม.)	ปริมาณน้ำ เสียที่เข้า ระบบ บำบัดน้ำ เสีย(ลบ.ม.)	การ ระบายน้ำ ทิ้งจาก ระบบ บำบัดน้ำ เสีย (ระบาย/ ไม่ระบาย)	ปริมาณแ สราเคมี หรือสาร สกัด ชีวภาพที่ ใช้(ชื่อ/ ปริมาณ) (ลิตรหรือ กิโลกรัม)	การทำงานของระบบบำบัดน้ำเสีย										
						ระบบ บำบัดน้ำ เสีย (ปกติ/ ผิดปกติ)	เครื่องสูบน้ า(ปกติ/ ผิดปกติ)	เครื่อง เติม อากาศ (ปกติ/ ผิดปกติ)	เครื่อง กวน/ ผสมน้ำ เสีย (ปกติ/ ผิดปกติ)	เครื่อง กวน/ ผสม สารเคมี (ปกติ/ ผิดปกติ)	เครื่องสูบน ตะกอน (ปกติ/ ผิดปกติ)	อื่น ๆ (ระบุ) (ปกติ/ ผิดปกติ)				
1/9/68		84	67.2	ระบาย	-	ปกติ	ปกติ	ปกติ	ปกติ	ปกติ	ปกติ	ปกติ	-	-		
2/9/68		86	68.8	ระบาย	-	ปกติ	ปกติ	ปกติ	ปกติ	ปกติ	ปกติ	ปกติ	-	-		
3/9/68		87	69.6	ระบาย	-	ปกติ	ปกติ	ปกติ	ปกติ	ปกติ	ปกติ	ปกติ	-	-		
4/9/68		79	63.2	ระบาย	-	ปกติ	ปกติ	ปกติ	ปกติ	ปกติ	ปกติ	ปกติ	-	-		
5/9/68		85	68	ระบาย	-	ปกติ	ปกติ	ปกติ	ปกติ	ปกติ	ปกติ	ปกติ	-	-		
6/9/68		85	68	ระบาย	-	ปกติ	ปกติ	ปกติ	ปกติ	ปกติ	ปกติ	ปกติ	-	-		
7/9/68		76	60.8	ระบาย	-	ปกติ	ปกติ	ปกติ	ปกติ	ปกติ	ปกติ	ปกติ	-	-		
8/9/68		79	63.2	ระบาย	-	ปกติ	ปกติ	ปกติ	ปกติ	ปกติ	ปกติ	ปกติ	-	-		
9/9/68		78	62.4	ระบาย	-	ปกติ	ปกติ	ปกติ	ปกติ	ปกติ	ปกติ	ปกติ	-	-		
10/9/68		79	63.2	ระบาย	-	ปกติ	ปกติ	ปกติ	ปกติ	ปกติ	ปกติ	ปกติ	-	-		
11/9/68		89	71.2	ระบาย	-	ปกติ	ปกติ	ปกติ	ปกติ	ปกติ	ปกติ	ปกติ	-	-		
12/9/68		86	68.8	ระบาย	-	ปกติ	ปกติ	ปกติ	ปกติ	ปกติ	ปกติ	ปกติ	-	-		
13/9/68		76	60.8	ระบาย	-	ปกติ	ปกติ	ปกติ	ปกติ	ปกติ	ปกติ	ปกติ	-	-		
14/9/68		74	59.2	ระบาย	-	ปกติ	ปกติ	ปกติ	ปกติ	ปกติ	ปกติ	ปกติ	-	-		
15/9/68		85	68	ระบาย	-	ปกติ	ปกติ	ปกติ	ปกติ	ปกติ	ปกติ	ปกติ	-	-		
16/9/68		86	68.8	ระบาย	-	ปกติ	ปกติ	ปกติ	ปกติ	ปกติ	ปกติ	ปกติ	-	-		

วัน/เดือน/ปี	สถิติและข้อมูลที่เก็บจากแหล่งกำเนิดมลพิษ														ลายมือ ชื่อผู้บันทึก	
	ปริมาณการใช้ไฟฟ้า ของระบบ บำบัดน้ำ เสีย (หน่วย)	ปริมาณน้ำใช้ ในทุก กิจกรรม ของ แหล่งกำเนิด มลพิษ (ลบ.ม.)	ปริมาณน้ำ เสียที่เข้า ระบบ บำบัดน้ำ เสีย(ลบ.ม.)	การ ระบายน้ำ ทิ้งจาก ระบบ บำบัดน้ำ เสีย (ระบาย/ ไม่ระบาย)	ปริมาณสารเคมี หรือสาร สกัด ชีวภาพที่ ใช้(ชื่อ/ ปริมาณ) (ลิตรหรือ กิโลกรัม)	การทำงานของระบบบำบัดน้ำเสีย								ปริมาณตะกอน ส่วนเกินที่ เกิดขึ้นจาก ระบบบำบัด น้ำเสียที่ นำไปกำจัด		ปัญหาอุปสรรค และ แนว ทางแก้ไข
						ระบบ บำบัดน้ำ เสีย (ปกติ/ ผิดปกติ)	เครื่องสูบน้ำ(ปกติ/ ผิดปกติ)	เครื่องเติม อากาศ (ปกติ/ ผิดปกติ)	เครื่องกวน/ ผสมน้ำ เสีย (ปกติ/ ผิดปกติ)	เครื่องกวน/ ผสม สารเคมี (ปกติ/ ผิดปกติ)	เครื่องสูบลบ ตะกอน (ปกติ/ ผิดปกติ)	อื่น ๆ (ระบุ) (ปกติ/ ผิดปกติ)				
17/9/68		77	61.6	ระบาย	-	ปกติ	ปกติ	ปกติ	ปกติ	ปกติ	ปกติ	ปกติ	-	-		
18/9/68		75	60	ระบาย	-	ปกติ	ปกติ	ปกติ	ปกติ	ปกติ	ปกติ	ปกติ	-	-		
19/9/68		74	59.2	ระบาย	-	ปกติ	ปกติ	ปกติ	ปกติ	ปกติ	ปกติ	ปกติ	-	-		
20/9/68		73	58.4	ระบาย	-	ปกติ	ปกติ	ปกติ	ปกติ	ปกติ	ปกติ	ปกติ	-	-		
21/9/68		80	64	ระบาย	-	ปกติ	ปกติ	ปกติ	ปกติ	ปกติ	ปกติ	ปกติ	-	-		
22/9/68		75	60	ระบาย	-	ปกติ	ปกติ	ปกติ	ปกติ	ปกติ	ปกติ	ปกติ	-	-		
23/9/68		75	60	ระบาย	-	ปกติ	ปกติ	ปกติ	ปกติ	ปกติ	ปกติ	ปกติ	-	-		
24/9/68		73	58.4	ระบาย	-	ปกติ	ปกติ	ปกติ	ปกติ	ปกติ	ปกติ	ปกติ	-	-		
25/9/68		84	67.2	ระบาย	-	ปกติ	ปกติ	ปกติ	ปกติ	ปกติ	ปกติ	ปกติ	-	-		
26/9/68		82	65.6	ระบาย	-	ปกติ	ปกติ	ปกติ	ปกติ	ปกติ	ปกติ	ปกติ	-	-		
27/9/68		76	60.8	ระบาย	-	ปกติ	ปกติ	ปกติ	ปกติ	ปกติ	ปกติ	ปกติ	-	-		
28/9/68		75	60	ระบาย	-	ปกติ	ปกติ	ปกติ	ปกติ	ปกติ	ปกติ	ปกติ	-	-		
29/9/68		78	62.4	ระบาย	-	ปกติ	ปกติ	ปกติ	ปกติ	ปกติ	ปกติ	ปกติ	-	-		
30/9/68		73	58.4	ระบาย	-	ปกติ	ปกติ	ปกติ	ปกติ	ปกติ	ปกติ	ปกติ	-	-		
รวม		2384	1907.2													

หมายเหตุ

๑. ให้กรอกสถิติและข้อมูลเฉพาะในกรณีที่มีสถิติและข้อมูลต่าง ๆ ในแต่ละวัน

๒. ในกรณีที่ระบบบำบัดน้ำเสียที่มีการติดตั้งเครื่องวัดคุณภาพน้ำทั้งแบบอัตโนมัติ ให้แสดงผลการตรวจวัดคุณภาพน้ำทั้งทุกวันแยกตามพารามิเตอร์ที่ตรวจวัด และทำการสรุปผลเป็นสถิติและข้อมูลรายเดือน

ขอรับรองว่ากาบันทึกสถิติและข้อมูลตามตารางข้างต้นถูกต้องทุกประการ

(.....) เจ้าของหรือผู้ครอบครองแหล่งกำเนิดมลพิษ

(.....) ผู้ควบคุมระบบบำบัดน้ำเสีย

(.....) หมอดำย

ใบอนุญาตเลขที่.....

ออกให้โดย.....

ผู้รับแจ้งให้บริการบำบัดน้ำเสีย

(.....)

ใบอนุญาตเลขที่..... หมอดำย

ออกให้โดย.....

๓. สรุปผลการทำงานของระบบบำบัดน้ำเสียเป็นรายเดือน

- (๑) ปริมาณการใช้ไฟฟ้าของระบบบำบัดน้ำเสีย (หน่วย) 56.00...kwh
- (๒) ปริมาณน้ำใช้ทุกกิจกรรมในแหล่งกำเนิดมลพิษ (ลบ.ม.) 2384 ลบ.ม.
- (๓) ปริมาณน้ำเสียที่ใช้ระบบบำบัดน้ำเสีย (ลบ.ม.) 1907.2 ลบ.ม.
- (๔) การระบายน้ำทิ้งจากระบบบำบัดน้ำเสีย ระบายทุกวัน
- (๕) ปริมาณสารเคมีหรือสารสัทธิภาพที่ใช้ (ลิตรหรือกิโลกรัม)
- (๖) การทำงานของระบบบำบัดน้ำเสียและอุปกรณ์
- ระบบบำบัดน้ำเสีย ☒ ปกติ ☐ ผิดปกติ (ระบุ)
 - เครื่องสูบน้ำ ☒ ปกติ ☐ ผิดปกติ (ระบุ)
 - เครื่องเติมอากาศ ☒ ปกติ ☐ ผิดปกติ (ระบุ)
 - เครื่องวางผสมน้ำเสีย ☐ ปกติ ☐ ผิดปกติ (ระบุ)
 - เครื่องกวนผสมสารเคมี ☐ ปกติ ☐ ผิดปกติ (ระบุ)
 - เครื่องสูบลูบกลอน ☐ ปกติ ☐ ผิดปกติ (ระบุ)
 - อื่นๆ ☐ ปกติ ☐ ผิดปกติ (ระบุ)
- (๗) ปริมาณตะกอนส่วนเกินจากระบบบำบัดน้ำเสียที่นำไปกำจัด (ลบ.ม.)
- (๘) ปัญหา อุปสรรค และแนวทางแก้ไข

คำเตือน ๑. เจ้าของหรือผู้ครอบครองแหล่งกำเนิดมลพิษผู้ควบคุมระบบบำบัดน้ำเสีย หรือผู้รับจ้างให้บริการบำบัดน้ำเสียผู้ใดไม่ปฏิบัติตามข้อบังคับ ข้อมูล หรือไม่ทำบันทึกหรือรายงานตามมาตรา ๘๐ ต้องระวางโทษจำคุกไม่เกินหนึ่งเดือน หรือปรับไม่เกินหนึ่งหมื่นบาท หรือทั้งจำทั้งปรับตามมาตรา ๑๐๖

๒. ผู้ควบคุมระบบบำบัดน้ำเสียหรือผู้รับจ้างให้บริการบำบัดน้ำเสียผู้ใดทำบันทึกหรือรายงานโดยแสดงข้อความอันเป็นเท็จ ต้องระวางโทษจำคุกไม่เกินหนึ่งปี หรือปรับไม่เกินหนึ่งแสนบาท หรือทั้งจำทั้งปรับตามมาตรา ๑๐๗

รายงานสรุปผลการทำงานของระบบบำบัดน้ำเสีย

๑. ข้อมูลทั่วไป

แหล่งกำเนิดมลพิษ ชอย

ถนน เขต/อำเภอ ดอนเมือง

จังหวัด กรุงเทพมหานคร มี นิตินิตอาคารชุด กรุงเทพมหานคร

เมืองเป็นเจ้าของหรือผู้ครอบ อาณาเขต กรุงเทพมหานคร

เลขที่(ถ้ามี) ออกให้โดย สำนักงานที่ดิน กรุงเทพมหานคร สาขา ดอนเมือง หมอช่าย

ในการนี้ขอรายงานสรุปผลการทำงานของระบบบำบัดน้ำเสียของแหล่งกำเนิดมลพิษสำหรับเดือน กันยายน พ.ศ. 2568 ตามที่ได้กำหนดในมาตรา ๘๐ แห่งพระราชบัญญัติส่งเสริมและรักษาคุณภาพสิ่งแวดล้อมแห่งชาติ พ.ศ. ๒๕๓๕ ในฐานะ

เจ้าของหรือผู้ครอบครองแหล่งกำเนิดมลพิษ

(.....) ผู้ควบคุมระบบบำบัดน้ำเสีย

(.....) หมอช่าย

ใบอนุญาตเลขที่ ออกให้โดย

..... ผู้รับจ้างให้บริการบำบัดน้ำเสีย

(.....) หมอช่าย

ใบอนุญาตเลขที่ ออกให้โดย

..... หมอช่าย

ข้อมูลเกี่ยวกับระบบบำบัดน้ำเสีย และแหล่งรองรับน้ำทิ้ง

(๑) ประเภท/ชนิดของระบบบำบัดน้ำเสีย เดิมอากาศได้ให้แบบชีวภาพ

ความสามารถในการรองรับน้ำเสียของระบบบำบัดน้ำเสีย 4,356.00 ลบ.ม./วัน

(๒) การทำงานของระบบบำบัดน้ำเสีย ☒ แบบต่อเนื่อง 24 ชั่วโมงวัน

☐ แบบไม่ต่อเนื่อง (ระบุ) ลูกกลุย

(๓) อุปกรณ์และเครื่องมือที่ใช้ในระบบบำบัดน้ำเสีย ☒ เครื่องสูบน้ำ ☒ เครื่องเติมอากาศ

☐ เครื่องกวนผสมน้ำเสีย ☐ เครื่องกวนผสมสารเคมี

☐ เครื่องสูบลูบกลอน ☐ อื่น ๆ (ระบุ)

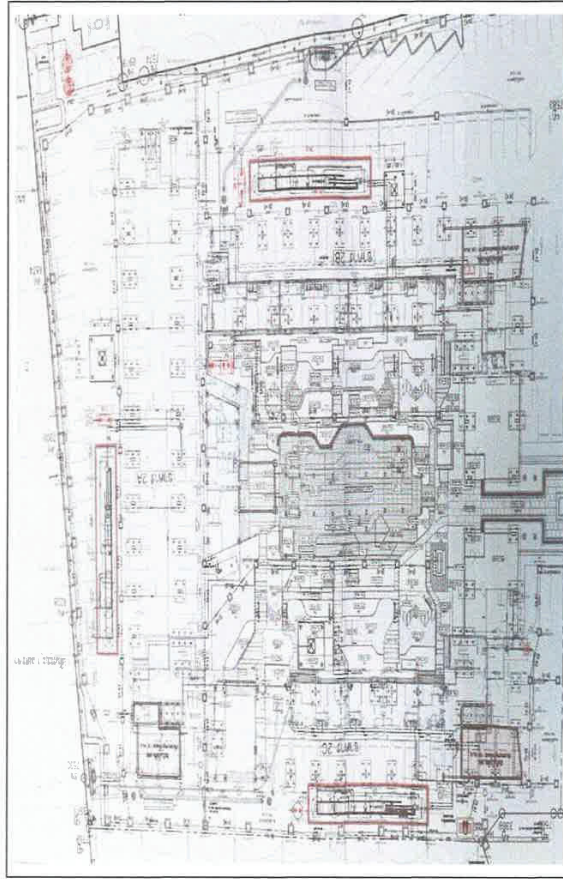
(๔) แหล่งรองรับน้ำทิ้ง (ระบุ)

(๕) วิธีการตะกอนที่เกิดขึ้นจากระบบบำบัดน้ำเสียและวิธีการกำจัด

แบบ ทส. ๑

แบบบันทึกรายละเอียดของสถิติและข้อมูลซึ่งแสดงผลการทำงานของระบบบำบัดน้ำเสีย
ของแหล่งกำเนิดมลพิษ

แหล่งกำเนิดมลพิษ ตั้งอยู่ .. ถนน, สรงประภา, แขวงตำบล, ดอนเมือง, เขตจตุจักร, ดอนเมือง .. มี นิติบุคคลอาคารชุด, กี่คอนโด, ดอนเมือง .. เป็น
เจ้าของหรือผู้ครอบครองแหล่งกำเนิดมลพิษ ประกอบด้วยอาคารชุด .. โอนสัญญาเช่า (ถ้ามี) .. 4/2563 .. ออกให้โดย
สำนักงานที่ดิน กรุงเทพมหานคร สาขา ดอนเมือง หมดอายุ .. ซึ่งมีแผนผังแสดงการ
ทำงานของระบบบำบัดน้ำเสีย ดังนี้



ได้จัดทำสถิติและข้อมูลแสดงผลการทำงานของระบบบำบัดน้ำเสียปรากฏตามตาราง ดังนี้

วัน/ เดือน/ปี	สถิติและข้อมูลที่ได้จากแหล่งกำเนิดมลพิษ												ปัญหา อุปสรรค และ แนวทางแก้ไข
	ปริมาณ การใช้ ไฟฟ้าของ ระบบ บำบัดน้ำ เสีย (หน่วย)	ปริมาณ น้ำใช้ ในทุก กิจกรรม ของ แหล่งกำเนิด มลพิษ (ลบ.ม.)	ปริมาณน้ำ เสียที่เข้า ระบบ บำบัดน้ำ เสีย(ลบ.ม.)	การ ระบาย น้ำทิ้ง จาก ระบบ บำบัดน้ำ เสีย (ระบาย/ ไม่ระบาย)	ปริมาณ สารเคมี หรือสาร สกัด ชีวภาพที่ ใช้(ชื่อ/ ปริมาณ) (ลิตรหรือ กิโลกรัม)	การทำงานของระบบบำบัดน้ำเสีย							ปริมาณ ตะกอน ส่วนเกินที่ เกิดขึ้นจาก ระบบ บำบัดน้ำ เสียที่ นำไปกำจัด
						ระบบ บำบัดน้ำ เสีย (ปกติ/ ผิดปกติ)	เครื่อง สูบน้ำ (ปกติ/ ผิดปกติ)	เครื่อง กวน/ อากาศ (ปกติ/ ผิดปกติ)	เครื่อง กวน/ ผสมน้ำ เสีย (ปกติ/ ผิดปกติ)	เครื่อง กวน/ ผสม สารเคมี (ปกติ/ ผิดปกติ)	เครื่อง สับ ตะกอน (ปกติ/ ผิดปกติ)	อื่น ๆ (ระบุ) (ปกติ/ ผิดปกติ)	
19/10/68		79	63.2	ระบาย	-	ปกติ	ปกติ	ปกติ	ปกติ	ปกติ	ปกติ	ปกติ	-
20/10/68		79	63.2	ระบาย	-	ปกติ	ปกติ	ปกติ	ปกติ	ปกติ	ปกติ	ปกติ	-
21/10/68		76	60.8	ระบาย	-	ปกติ	ปกติ	ปกติ	ปกติ	ปกติ	ปกติ	ปกติ	-
22/10/68		79	63.2	ระบาย	-	ปกติ	ปกติ	ปกติ	ปกติ	ปกติ	ปกติ	ปกติ	-
23/10/68		75	60	ระบาย	-	ปกติ	ปกติ	ปกติ	ปกติ	ปกติ	ปกติ	ปกติ	-
24/10/68		78	62.4	ระบาย	-	ปกติ	ปกติ	ปกติ	ปกติ	ปกติ	ปกติ	ปกติ	-
25/10/68		76	60.8	ระบาย	-	ปกติ	ปกติ	ปกติ	ปกติ	ปกติ	ปกติ	ปกติ	-
26/10/68		75	60	ระบาย	-	ปกติ	ปกติ	ปกติ	ปกติ	ปกติ	ปกติ	ปกติ	-
27/10/68		79	63.2	ระบาย	-	ปกติ	ปกติ	ปกติ	ปกติ	ปกติ	ปกติ	ปกติ	-
28/10/68		80	64	ระบาย	-	ปกติ	ปกติ	ปกติ	ปกติ	ปกติ	ปกติ	ปกติ	-
29/10/68		80	64	ระบาย	-	ปกติ	ปกติ	ปกติ	ปกติ	ปกติ	ปกติ	ปกติ	-
30/10/68		78	62.4	ระบาย	-	ปกติ	ปกติ	ปกติ	ปกติ	ปกติ	ปกติ	ปกติ	-
31/10/68		78	62.4	ระบาย	-	ปกติ	ปกติ	ปกติ	ปกติ	ปกติ	ปกติ	ปกติ	-
รวม		2437	1949.6										

วัน/ เดือน/ปี	สถิติและข้อมูลที่ได้จากแหล่งกำเนิดมลพิษ													ลายมือ ชื่อผู้ บันทึก	
	ปริมาณ การใช้ ไฟฟ้าของ ระบบ บำบัดน้ำ เสีย (หน่วย)	ปริมาณ น้ำใช้ ในทุก กิจกรรม ของ แหล่งกำเนิด มลพิษ (ลบ.ม.)	ปริมาณน้ำ เสียที่เข้า ระบบ บำบัดน้ำ เสีย(ลบ.ม.)	การ ระบาย น้ำทิ้ง จาก ระบบ บำบัดน้ำ เสีย (ระบาย/ ไม่ระบาย)	ปริมาณ สารเคมี หรือสาร สกัด ชีวภาพที่ ใช้(ชื่อ/ ปริมาณ) (ลิตรหรือ กิโลกรัม)	การทำงานของระบบบำบัดน้ำเสีย							ปริมาณ ตะกอน ส่วนเกินที่ เกิดขึ้นจาก ระบบ บำบัดน้ำ เสียที่ นำไปกำจัด		ปัญหา อุปสรรค และ แนว ทางแก้ไข
						ระบบ บำบัดน้ำ เสีย (ปกติ/ ผิดปกติ)	เครื่อง สูบน้ำ (ปกติ/ ผิดปกติ)	เครื่อง เติม อากาศ (ปกติ/ ผิดปกติ)	เครื่อง กวน/ ผสมน้ำ เสีย (ปกติ/ ผิดปกติ)	เครื่อง กวน/ ผสม สารเคมี (ปกติ/ ผิดปกติ)	เครื่อง สูบล ตะกอน (ปกติ/ ผิดปกติ)	อื่น ๆ (ระบุ) (ปกติ/ ผิดปกติ)			
1/10/68		73	58.4	ระบาย	-	ปกติ	ปกติ	ปกติ	ปกติ	ปกติ	ปกติ	ปกติ	-	-	
2/10/68		78	62.4	ระบาย	-	ปกติ	ปกติ	ปกติ	ปกติ	ปกติ	ปกติ	ปกติ	-	-	
3/10/68		80	64	ระบาย	-	ปกติ	ปกติ	ปกติ	ปกติ	ปกติ	ปกติ	ปกติ	-	-	
4/10/68		83	66.4	ระบาย	-	ปกติ	ปกติ	ปกติ	ปกติ	ปกติ	ปกติ	ปกติ	-	-	
5/10/68		79	63.2	ระบาย	-	ปกติ	ปกติ	ปกติ	ปกติ	ปกติ	ปกติ	ปกติ	-	-	
6/10/68		82	65.6	ระบาย	-	ปกติ	ปกติ	ปกติ	ปกติ	ปกติ	ปกติ	ปกติ	-	-	
7/10/68		76	60.8	ระบาย	-	ปกติ	ปกติ	ปกติ	ปกติ	ปกติ	ปกติ	ปกติ	-	-	
8/10/68		84	67.2	ระบาย	-	ปกติ	ปกติ	ปกติ	ปกติ	ปกติ	ปกติ	ปกติ	-	-	
9/10/68		83	66.4	ระบาย	-	ปกติ	ปกติ	ปกติ	ปกติ	ปกติ	ปกติ	ปกติ	-	-	
10/10/68		78	62.4	ระบาย	-	ปกติ	ปกติ	ปกติ	ปกติ	ปกติ	ปกติ	ปกติ	-	-	
11/10/68		77	61.6	ระบาย	-	ปกติ	ปกติ	ปกติ	ปกติ	ปกติ	ปกติ	ปกติ	-	-	
12/10/68		76	60.8	ระบาย	-	ปกติ	ปกติ	ปกติ	ปกติ	ปกติ	ปกติ	ปกติ	-	-	
13/10/68		76	60.8	ระบาย	-	ปกติ	ปกติ	ปกติ	ปกติ	ปกติ	ปกติ	ปกติ	-	-	
14/10/68		81	64.8	ระบาย	-	ปกติ	ปกติ	ปกติ	ปกติ	ปกติ	ปกติ	ปกติ	-	-	
15/10/68		77	61.6	ระบาย	-	ปกติ	ปกติ	ปกติ	ปกติ	ปกติ	ปกติ	ปกติ	-	-	
16/10/68		80	64	ระบาย	-	ปกติ	ปกติ	ปกติ	ปกติ	ปกติ	ปกติ	ปกติ	-	-	
17/10/68		81	64.8	ระบาย	-	ปกติ	ปกติ	ปกติ	ปกติ	ปกติ	ปกติ	ปกติ	-	-	
18/10/68		81	64.8	ระบาย	-	ปกติ	ปกติ	ปกติ	ปกติ	ปกติ	ปกติ	ปกติ	-	-	

ลายมือ
ชื่อผู้
บันทึก

- หมายเหตุ
1. ให้กรอกสถิติและข้อมูลเฉพาะในกรณีที่มีสถิติและข้อมูลสั้น ๆ ในแต่ละวัน
 2. ในกรณีระบบบำบัดน้ำเสียที่มีการติดตั้งเครื่องวัดคุณภาพน้ำทั้งแบบอัตโนมัติ ให้แนบผลการตรวจวัดคุณภาพน้ำทั้งที่เกินกว่าเกณฑ์ตามพารามิเตอร์ที่ตรวจวัด และทำการสรุปผลเป็นสถิติและข้อมูลรายเดือน

ขอรับรองว่าการบันทึกสถิติและข้อมูลตามตารางข้างต้นถูกต้องทุกประการ
..... เจ้าของหรือผู้ครอบครองแหล่งกำเนิดมลพิษ

(.....)
..... ผู้ควบคุมระบบบำบัดน้ำเสีย

(.....)
ใบอนุญาตเลขที่..... หมดอายุ.....

ออกให้โดย.....
..... ผู้รับจ้างให้บริการบำบัดน้ำเสีย

(.....)
ใบอนุญาตเลขที่..... หมดอายุ.....

ออกให้โดย.....

๓. สรุปผลการทำงานของระบบบำบัดน้ำเสียเป็นรายเดือน

- (๑) ปริมาณการใช้ไฟฟ้าของระบบบำบัดน้ำเสีย (หน่วย) 56.00 kwh
 (๒) ปริมาณน้ำใช้ทุกกิจกรรมในแหล่งกำเนิดมลพิษ (ลบ.ม.) 2437 ลบ.ม.
 (๓) ปริมาณน้ำเสียที่เข้าระบบบำบัดน้ำเสีย (ลบ.ม.) 1949.6 ลบ.ม.
 (๔) การระบายน้ำทิ้งจากระบบบำบัดน้ำเสีย ระบายทุกวัน
 (๕) ปริมาณสารเคมีหรือสารสกัดชีวภาพที่ใช้ (ลิตรหรือกิโลกรัม)
 (๖) การทำงานของระบบบำบัดน้ำเสียและอุปกรณ์
- ระบบบำบัดน้ำเสีย ☒ ปกติ ☐ ผิดปกติ (ระบุ)
 - เครื่องสูบน้ำ ☒ ปกติ ☐ ผิดปกติ (ระบุ)
 - เครื่องเติมอากาศ ☒ ปกติ ☐ ผิดปกติ (ระบุ)
 - เครื่องกวน/ผสมน้ำเสีย ☐ ปกติ ☐ ผิดปกติ (ระบุ)
 - เครื่องกวน/ผสมสารเคมี ☐ ปกติ ☐ ผิดปกติ (ระบุ)
 - เครื่องสูบลบตะกอน ☐ ปกติ ☐ ผิดปกติ (ระบุ)
 - อื่นๆ ☐ ปกติ ☐ ผิดปกติ (ระบุ)
- (๗) ปริมาณตะกอนส่วนเกินจากระบบบำบัดน้ำเสียที่นำไปกำจัด (ลบ.ม.)
- (๘) ปัญหา อุปสรรค และแนวทางแก้ไข

- คำเตือน ๑. เจ้าของหรือผู้ครอบครองแหล่งกำเนิดมลพิษ ผู้ควบคุมระบบบำบัดน้ำเสีย หรือผู้รับจ้างให้บริการบำบัดน้ำเสียผู้ใดไม่ปฏิบัติตามสถิติ ข้อมูล หรือ ไม่กำกับรักษาหรือรายงานตามมาตรา ๘๐ ต้องระวางโทษจำคุกไม่เกินหนึ่งเดือน หรือปรับไม่เกินหนึ่งแสนบาท หรือทั้งจำทั้งปรับตามมาตรา ๑๐๖
๒. ผู้ควบคุมระบบบำบัดน้ำเสียหรือผู้รับจ้างให้บริการบำบัดน้ำเสียผู้ใดทำผิดหรือรายงานโดยแสดงข้อความอันเป็นเท็จ ต้องระวางโทษจำคุกไม่เกินหนึ่งปี หรือปรับไม่เกินหนึ่งแสนบาท หรือทั้งจำทั้งปรับตามมาตรา ๑๐๗

รายงานสรุปผลการทำงานของระบบบำบัดน้ำเสีย

๑. ข้อมูลทั่วไป

ณ น ขอยย
 จังหวัด เขต/อำเภอ ตอนเหนือ
 เมือง คลองการชุด กรีนคอนโด ตอน
 เลขที่(ถ้ามี) ออกลำน้ำ โรงประปา
 เลขที่(ถ้ามี) ออกให้โดย สำนักงานที่ดิน จ.กรุงเทพมหานคร สาขา ดอนเมือง หมดอายุ

ในการนี้ขอรายงานสรุปผลการทำงานของระบบบำบัดน้ำเสียของแหล่งกำเนิดมลพิษสำหรับเดือน ตุลาคม พ.ศ. 2568 ตามที่ได้กำหนดในมาตรา ๘๐ แห่งพระราชบัญญัติส่งเสริมและรักษาคุณภาพสิ่งแวดล้อมแห่งชาติ พ.ศ. ๒๕๓๕ ในฐานะ

..... เจ้าของหรือผู้ครอบครองแหล่งกำเนิดมลพิษ
 (.....)
 ผู้ควบคุมระบบบำบัดน้ำเสีย

.....
 (.....)
 หมดอายุ
 ออกให้โดย
 ผู้รับจ้างให้บริการบำบัดน้ำเสีย
 (.....)
 หมดอายุ

.....
 ออกให้โดย
 หมดอายุ

๒. ข้อมูลเกี่ยวกับระบบบำบัดน้ำเสีย และแหล่งรองรับน้ำทิ้ง

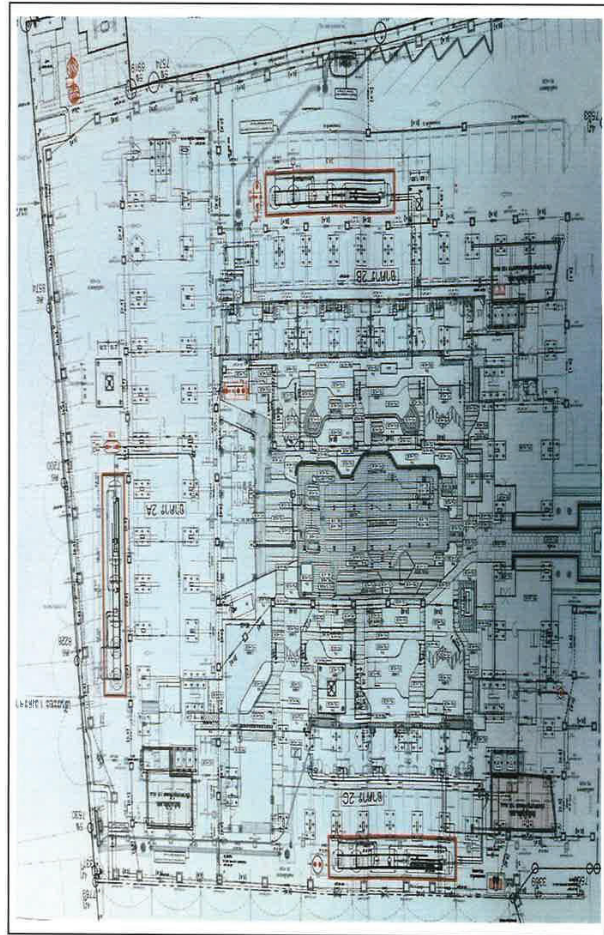
- (๑) ประเภท/ชนิดของระบบบำบัดน้ำเสีย เดิมอากาศได้น้ำแบบชีวภาพ
 ความสามารถในการรองรับน้ำเสียของระบบบำบัดน้ำเสีย 4,356.00 ลบ.ม./วัน
 (๒) การทำงานของระบบบำบัดน้ำเสีย ☒ แบบต่อเนื่อง 24 ชั่วโมง/วัน
☐ แบบไม่ต่อเนื่อง (ระบุ)
 (๓) อุปกรณ์และเครื่องมือที่ใช้ในระบบบำบัดน้ำเสีย ☒ เครื่องสูบน้ำ ☒ เครื่องเติมอากาศ
☐ เครื่องกวน/ผสมน้ำเสีย ☐ เครื่องกวน/ผสมสารเคมี
☐ เครื่องสูบลบตะกอน ☐ อื่น ๆ (ระบุ)
 (๔) แหล่งรองรับน้ำทิ้ง (ระบุ)
 (๕) วิธีจัดการตะกอนที่เกิดขึ้นจากระบบบำบัดน้ำเสียและวิธีการกำจัด

178 2. พ.ย. 68

แบบ ทส. ๑

แบบบันทึกรายละเอียดของสถิติและข้อมูลซึ่งแสดงผลการทำงานของระบบบำบัดน้ำเสีย
ของแหล่งกำเนิดมลพิษ

แหล่งกำเนิดมลพิษ ตั้งอยู่เลขที่ หมู่ที่ ตำบล อำเภอ จังหวัด
เมืองจันทบุรี กรุงเทพมหานคร [.....]
เจ้าของหรือผู้ครอบครองแหล่งกำเนิดมลพิษ
สำนักงานที่ดิน จ.กรุงเทพมหานคร สาขา ดอนเมือง หนองจอก
ทำงานของระบบบำบัดน้ำเสีย ดังนี้



ได้จัดเก็บสถิติและข้อมูลแสดงผลการทำงานของระบบบำบัดน้ำเสียปรากฏตามตาราง ดังนี้

วัน/ เดือน/ปี	สถิติและข้อมูลที่ได้จากแหล่งกำเนิดมลพิษ													ปริมาณ ตะกอน ส่วนเกินที่ เกิดขึ้นจาก ระบบบำบัด น้ำเสียที่ นำไปกำจัด	ปัญหา อุปสรรค และ แนว ทางแก้ไข	ลายมือ ชื่อผู้บันทึก
	ปริมาณ การใช้ ไฟฟ้าของ ระบบ บำบัดน้ำ เสีย (หน่วย)	ปริมาณ น้ำใช้ ในทุก กิจกรรม ของ แหล่งกำเนิด มลพิษ (ลบ.ม.)	ปริมาณน้ำ เสียที่เข้า ระบบ บำบัดน้ำ เสีย(ลบ.ม.)	การ ระบายน้ำ ทิ้งจาก ระบบ บำบัดน้ำ เสีย (ระบาย/ ไม่ระบาย)	ปริมาณ สารเคมี หรือสาร สกัด ชีวภาพที่ ใช้(ชื่อ/ ปริมาณ) (ลิตรหรือ กิโลกรัม)	การทำงานของระบบบำบัดน้ำเสีย										
						ระบบ บำบัดน้ำ เสีย (ปกติ/ ผิดปกติ)	เครื่องสูบนํ้า(ปกติ/ ผิดปกติ)	เครื่อง เติม อากาศ (ปกติ/ ผิดปกติ)	เครื่อง กวน/ ผสมน้ำ เสีย (ปกติ/ ผิดปกติ)	เครื่อง กวน/ ผสม สารเคมี (ปกติ/ ผิดปกติ)	เครื่อง สูบน ตะกอน (ปกติ/ ผิดปกติ)	อื่น ๆ (ระบุ) (ปกติ/ ผิดปกติ)				
1/11/68		82	65.6	ระบาย	-	ปกติ	ปกติ	ปกติ	ปกติ	ปกติ	ปกติ	ปกติ	-	-		
2/11/68		83	66.4	ระบาย	-	ปกติ	ปกติ	ปกติ	ปกติ	ปกติ	ปกติ	ปกติ	-	-		
3/11/68		80	64	ระบาย	-	ปกติ	ปกติ	ปกติ	ปกติ	ปกติ	ปกติ	ปกติ	-	-		
4/11/68		81	64.8	ระบาย	-	ปกติ	ปกติ	ปกติ	ปกติ	ปกติ	ปกติ	ปกติ	-	-		
5/11/68		83	66.4	ระบาย	-	ปกติ	ปกติ	ปกติ	ปกติ	ปกติ	ปกติ	ปกติ	-	-		
6/11/68		82	65.6	ระบาย	-	ปกติ	ปกติ	ปกติ	ปกติ	ปกติ	ปกติ	ปกติ	-	-		
7/11/68		80	64	ระบาย	-	ปกติ	ปกติ	ปกติ	ปกติ	ปกติ	ปกติ	ปกติ	-	-		
8/11/68		80	64	ระบาย	-	ปกติ	ปกติ	ปกติ	ปกติ	ปกติ	ปกติ	ปกติ	-	-		
9/11/68		83	66.4	ระบาย	-	ปกติ	ปกติ	ปกติ	ปกติ	ปกติ	ปกติ	ปกติ	-	-		
10/11/68		82	65.6	ระบาย	-	ปกติ	ปกติ	ปกติ	ปกติ	ปกติ	ปกติ	ปกติ	-	-		
11/11/68		80	64	ระบาย	-	ปกติ	ปกติ	ปกติ	ปกติ	ปกติ	ปกติ	ปกติ	-	-		
12/11/68		83	66.4	ระบาย	-	ปกติ	ปกติ	ปกติ	ปกติ	ปกติ	ปกติ	ปกติ	-	-		
13/11/68		82	65.6	ระบาย	-	ปกติ	ปกติ	ปกติ	ปกติ	ปกติ	ปกติ	ปกติ	-	-		
14/11/68		80	64	ระบาย	-	ปกติ	ปกติ	ปกติ	ปกติ	ปกติ	ปกติ	ปกติ	-	-		
15/10/68		83	66.4	ระบาย	-	ปกติ	ปกติ	ปกติ	ปกติ	ปกติ	ปกติ	ปกติ	-	-		
16/10/68		83	66.4	ระบาย	-	ปกติ	ปกติ	ปกติ	ปกติ	ปกติ	ปกติ	ปกติ	-	-		
17/10/68		84	67.2	ระบาย	-	ปกติ	ปกติ	ปกติ	ปกติ	ปกติ	ปกติ	ปกติ	-	-		
18/10/68		81	64.8	ระบาย	-	ปกติ	ปกติ	ปกติ	ปกติ	ปกติ	ปกติ	ปกติ	-	-		

วัน/ เดือน/ปี	สถิติและข้อมูลที่ได้จากแหล่งกำเนิดมลพิษ														ลายมือ ชื่อผู้บันทึก
	ปริมาณ การใช้ ไฟฟ้าของ ระบบ บำบัดน้ำ เสีย (หน่วย)	ปริมาณ น้ำใช้ ในทุก กิจกรรม ของ แหล่งกำเนิด มลพิษ (ลบ.ม.)	ปริมาณน้ำ เสียที่เข้า ระบบ บำบัดน้ำ เสีย(ลบ.ม.)	การ ระบายน้ำ ทิ้งจาก ระบบ บำบัดน้ำ เสีย (ระบาย/ ไม่ระบาย)	ปริมาณ สารเคมี หรือสาร สกัด ชีวภาพที่ ใช้(ชื่อ/ ปริมาณ) (ลิตรหรือ กิโลกรัม)	การทำงานของระบบบำบัดน้ำเสีย							ปริมาณ ตะกอน ส่วนเกินที่ เกิดขึ้นจาก ระบบบำบัด น้ำเสียที่ นำไปกำจัด	ปัญหา อุปสรรค และ แนว ทางแก้ไข	
						ระบบ บำบัดน้ำ เสีย (ปกติ/ ผิดปกติ)	เครื่องสูบ น้ำ(ปกติ/ ผิดปกติ)	เครื่อง เติม อากาศ (ปกติ/ ผิดปกติ)	เครื่อง กวน/ ผสมน้ำ เสีย (ปกติ/ ผิดปกติ)	เครื่อง กวน/ ผสม สารเคมี (ปกติ/ ผิดปกติ)	เครื่อง สูบ ตะกอน (ปกติ/ ผิดปกติ)	อื่น ๆ (ระบุ) (ปกติ/ ผิดปกติ)			
19/11/68		84	67.2	ระบาย	–	ปกติ	ปกติ	ปกติ	ปกติ	ปกติ	ปกติ	ปกติ	–	–	
20/11/68		80	64	ระบาย	–	ปกติ	ปกติ	ปกติ	ปกติ	ปกติ	ปกติ	ปกติ	–	–	
21/11/68		82	65.6	ระบาย	–	ปกติ	ปกติ	ปกติ	ปกติ	ปกติ	ปกติ	ปกติ	–	–	
22/11/68		80	64	ระบาย	–	ปกติ	ปกติ	ปกติ	ปกติ	ปกติ	ปกติ	ปกติ	–	–	
23/11/68		84	67.2	ระบาย	–	ปกติ	ปกติ	ปกติ	ปกติ	ปกติ	ปกติ	ปกติ	–	–	
24/11/68		80	64	ระบาย	–	ปกติ	ปกติ	ปกติ	ปกติ	ปกติ	ปกติ	ปกติ	–	–	
25/11/68		82	65.6	ระบาย	–	ปกติ	ปกติ	ปกติ	ปกติ	ปกติ	ปกติ	ปกติ	–	–	
26/11/68		81	64.8	ระบาย	–	ปกติ	ปกติ	ปกติ	ปกติ	ปกติ	ปกติ	ปกติ	–	–	
27/11/68		82	65.6	ระบาย	–	ปกติ	ปกติ	ปกติ	ปกติ	ปกติ	ปกติ	ปกติ	–	–	
28/11/68		81	64.8	ระบาย	–	ปกติ	ปกติ	ปกติ	ปกติ	ปกติ	ปกติ	ปกติ	–	–	
29/11/68		80	64	ระบาย	–	ปกติ	ปกติ	ปกติ	ปกติ	ปกติ	ปกติ	ปกติ	–	–	
30/11/68		82	65.6	ระบาย	–	ปกติ	ปกติ	ปกติ	ปกติ	ปกติ	ปกติ	ปกติ	–	–	
รวม		2531	2024.8												

- หมายเหตุ
1. ให้กรอกสถิติและข้อมูลเฉพาะในการที่ไม่มีสถิติและข้อมูลนั้นๆ ในแต่ละวัน
 2. ในการที่ระบบบำบัดน้ำเสียที่มีการติดตั้งเครื่องตรวจวัดคุณภาพน้ำทั้งแบบอัตโนมัติ ให้แสดงผลการตรวจวัดคุณภาพน้ำทั้งทุกวันแยกตามพารามิเตอร์ที่ตรวจวัด และทำการสรุปผลเป็นสถิติและข้อมูลรายเดือน

ขอรับรองว่าการบันทึกสถิติและข้อมูลตามตารางข้างต้นถูกต้องทุกประการ

(.....) เจ้าของหรือผู้ครอบครองแหล่งกำเนิดมลพิษ

(.....) ผู้ควบคุมระบบบำบัดน้ำเสีย

ใบอนุญาตเลขที่..... หมดอายุ.....

ออกให้โดย.....

ผู้รับจ้างให้บริการบำบัดน้ำเสีย

(.....)

ใบอนุญาตเลขที่..... หมดอายุ.....

ออกให้โดย.....

๓. สรุปผลการทำงานของระบบบำบัดน้ำเสียเป็นรายเดือน

- (๑) ปริมาณการใช้ไฟฟ้าของระบบบำบัดน้ำเสีย (หน่วย) 56.00... kWh
- (๒) ปริมาณน้ำใช้ทุกกิจกรรมในแหล่งกำเนิดมลพิษ (ลบ.ม.) 2531... ลบ.ม.
- (๓) ปริมาณน้ำเสียที่เข้าระบบบำบัดน้ำเสีย (ลบ.ม.) 2024.8... ลบ.ม.
- (๔) การระบายน้ำทิ้งจากระบบบำบัดน้ำเสีย ระบบย่อย
- (๕) ปริมาณสารเคมีหรือสารสกัดชีวภาพที่ใช้ (ลิตรหรือกิโลกรัม)
- (๖) การทำงานของระบบบำบัดน้ำเสียและอุปกรณ์
- ระบบบำบัดน้ำเสีย ☒ ปกติ ☐ ผิดปกติ (ระบุ)
 - เครื่องสูบน้ำ ☒ ปกติ ☐ ผิดปกติ (ระบุ)
 - เครื่องเติมอากาศ ☒ ปกติ ☐ ผิดปกติ (ระบุ)
 - เครื่องกวนผสมน้ำเสีย ☐ ปกติ ☐ ผิดปกติ (ระบุ)
 - เครื่องกวนผสมสารเคมี ☐ ปกติ ☐ ผิดปกติ (ระบุ)
 - เครื่องสูบลำโพง ☐ ปกติ ☐ ผิดปกติ (ระบุ)
 - อื่นๆ ☐ ปกติ ☐ ผิดปกติ (ระบุ)
- (๗) ปริมาณตะกอนส่วนเกินจากระบบบำบัดน้ำเสียที่นำไปกำจัด (ลบ.ม.)
- (๘) ปัญหา อุปสรรค และแนวทางแก้ไข

- คำเตือน ๑. เจ้าของหรือผู้ครอบครองแหล่งกำเนิดมลพิษผู้ควบคุมระบบบำบัดน้ำเสีย หรือผู้รับจ้างให้บริการบำบัดน้ำเสียผู้ใดไม่ปฏิบัติตามสถิติ ข้อมูล หรือไม่ทำบันทึกหรือรายงานตามมาตรา ๔๐ ต้องระวางโทษจำคุกไม่เกินหนึ่งเดือน หรือปรับไม่เกินหนึ่งพันบาท หรือทั้งจำทั้งปรับตามมาตรา ๑๐๖
๒. ผู้ควบคุมระบบบำบัดน้ำเสียหรือผู้รับจ้างให้บริการบำบัดน้ำเสียผู้ใดทำบันทึกหรือรายงานโดยแสดงข้อความอันเป็นเท็จ ต้องระวางโทษจำคุกไม่เกินหนึ่งปี หรือปรับไม่เกินหนึ่งแสนบาท หรือทั้งจำทั้งปรับตามมาตรา ๑๐๗

รายงานสรุปผลการทำงานของระบบบำบัดน้ำเสีย

๑. ข้อมูลทั่วไป

แหล่งกำเนิดมลพิษ ชื่อย่

ถนน เลขที่ เขต/อำเภอ ดือน

จังหวัด โทรศัพท์ นิติบุคคลอาคารชุด ก่อนเปิดดำเนินการ

เมื่อเป็นเจ้าของหรือผู้ครอบ อาคารชุด ใบอนุญาต

เลขที่(ถ้ามี) ออกให้โดย สำนักงานที่ดิน สาขา ดือน

ในการนี้ขอรายงานสรุปผลการทำงานของระบบบำบัดน้ำเสียของแหล่งกำเนิดมลพิษสำหรับเดือน พฤษภาคม พ.ศ. ๒๕๖๘ ตามที่ได้กำหนดในมาตรา ๔๐ แห่งพระราชบัญญัติส่งเสริมและรักษาคุณภาพสิ่งแวดล้อมแห่งชาติ พ.ศ. ๒๕๓๕ ในฐานะ

เจ้าของหรือผู้ครอบครองแหล่งกำเนิดมลพิษ

(.....)

(.....) ผู้ควบคุมระบบบำบัดน้ำเสีย

ใบอนุญาตเลขที่ หมดอายุ

ออกให้โดย ผู้รับจ้างให้บริการบำบัดน้ำเสีย

(.....)

ใบอนุญาตเลขที่ หมดอายุ

ออกให้โดย

๒. ข้อมูลเกี่ยวกับระบบบำบัดน้ำเสีย และแหล่งรองรับน้ำทิ้ง

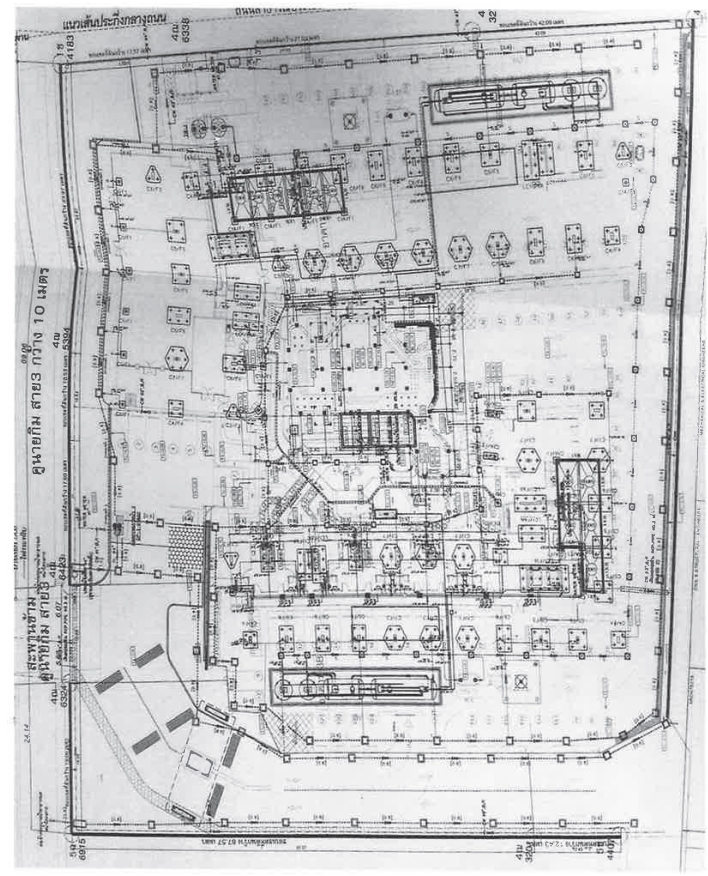
- (๑) ประเภท/ชนิดของระบบบำบัดน้ำเสีย เดิมอาคารได้น้ำแบบชีวภาพ
- ความสามารถในการรองรับน้ำเสียของระบบบำบัดน้ำเสีย 4,356.00 ลบ.ม./วัน
- (๒) การทำงานของระบบบำบัดน้ำเสีย ☒ แบบต่อเนื่อง 24 ชั่วโมงวัน
- ☐ แบบไม่ต่อเนื่อง (ระบุ) ลูกอยู่
- (๓) อุปกรณ์และเครื่องมือที่ใช้ในระบบบำบัดน้ำเสีย ☒ เครื่องสูบน้ำ ☒ เครื่องเติมอากาศ
- ☐ เครื่องกวนผสมน้ำเสีย ☐ เครื่องกวนผสมสารเคมี
- ☐ เครื่องสูบลำโพง ☐ อื่น ๆ (ระบุ)
- (๔) แหล่งรองรับน้ำทิ้ง (ระบุ)
- (๕) วิธีการจัดการตะกอนที่เกิดขึ้นจากระบบบำบัดน้ำเสียและวิธีการกำจัด

8-5-68

แบบ ทส. ๑

บันทึกรายละเอียดของสถิติและข้อมูลแสดงผลการทำงานของระบบบำบัดน้ำเสีย
ของแหล่งกำเนิดมลพิษ

แหล่งกำเนิดมลพิษตั้งอยู่ หมู่ที่ ซอย
ถนน ตำบล อำเภอ จังหวัด
จังหวัด กรุงเทพมหานคร โทรศัพท์ โทรสาร
นิติบุคคลอาหารชุด กรุงเทพมหานคร เป็นเจ้าของหรือผู้ครอบครองแหล่งกำเนิดมลพิษ
ประกอบกิจการประเภท อาคารประเภท ข. ตั้งแต่ 100 ห้องแต่ไม่ถึง 500 ห้อง
ใบอนุญาตเลขที่ (ถ้ามี) ออกให้โดย กรมที่ดิน (สาขาขอนแก่น)
หมอดู จึงมีแผนผังแสดงการทำงานของระบบบำบัดน้ำเสีย ดังนี้



ได้จัดทำสถิติและข้อมูลแสดงผลการทำงานของระบบบำบัดน้ำเสียปรากฏตามตาราง ดังนี้

วัน/เดือน/ปี	สถิติและข้อมูลที่ได้จากแหล่งกำเนิดมลพิษ														ปัญหาอุปสรรคและแนวทางแก้ไข	ลายมือชื่อผู้บันทึก
	ปริมาณการใช้ไฟฟ้าของระบบบำบัดน้ำเสีย (หน่วย)	ปริมาณน้ำใช้ในทุกกิจกรรมของแหล่งกำเนิดมลพิษ (ลบ.ม.)	ปริมาณน้ำเสียที่เข้าระบบบำบัดน้ำเสีย (ลบ.ม.)	การระบายน้ำทิ้งจากระบบบำบัดน้ำเสีย (ระบาย/ไม่ระบาย)	ปริมาณสารเคมีหรือสารสกัดชีวภาพที่ใช้(ชื่อ/ปริมาณ) (ลิตรหรือกิโลกรัม)	การทำงานของระบบบำบัดน้ำเสีย								ปริมาณตะกอนส่วนเกินที่เกิดขึ้นจากระบบบำบัดน้ำเสียที่นำไปกำจัด		
						ระบบบำบัดน้ำเสีย (ปกติ/ผิดปกติ)	เครื่องสูบน้ำ(ปกติ/ผิดปกติ)	เครื่องเติมอากาศ (ปกติ/ผิดปกติ)	เครื่องกวน/ผสมน้ำเสีย (ปกติ/ผิดปกติ)	เครื่องกวน/ผสมสารเคมี (ปกติ/ผิดปกติ)	เครื่องสูบลบตะกอน (ปกติ/ผิดปกติ)	อื่น ๆ (ระบุ) (ปกติ/ผิดปกติ)				
1/6/68		24	19.2	ระบาย	-	ปกติ	ปกติ	ปกติ	ปกติ	ปกติ	ปกติ	ปกติ	-	-		
2/6/68		26	20.8	ระบาย	-	ปกติ	ปกติ	ปกติ	ปกติ	ปกติ	ปกติ	ปกติ	-	-		
3/6/68		22	17.6	ระบาย	-	ปกติ	ปกติ	ปกติ	ปกติ	ปกติ	ปกติ	ปกติ	-	-		
4/6/68		23	18.4	ระบาย	-	ปกติ	ปกติ	ปกติ	ปกติ	ปกติ	ปกติ	ปกติ	-	-		
5/6/68		24	19.2	ระบาย	-	ปกติ	ปกติ	ปกติ	ปกติ	ปกติ	ปกติ	ปกติ	-	-		
6/6/68		25	20	ระบาย	-	ปกติ	ปกติ	ปกติ	ปกติ	ปกติ	ปกติ	ปกติ	-	-		
7/6/68		23	18.4	ระบาย	-	ปกติ	ปกติ	ปกติ	ปกติ	ปกติ	ปกติ	ปกติ	-	-		
8/6/68		23	18.4	ระบาย	-	ปกติ	ปกติ	ปกติ	ปกติ	ปกติ	ปกติ	ปกติ	-	-		
9/6/68		25	20	ระบาย	-	ปกติ	ปกติ	ปกติ	ปกติ	ปกติ	ปกติ	ปกติ	-	-		
10/6/68		23	18.4	ระบาย	-	ปกติ	ปกติ	ปกติ	ปกติ	ปกติ	ปกติ	ปกติ	-	-		
11/6/68		23	18.4	ระบาย	-	ปกติ	ปกติ	ปกติ	ปกติ	ปกติ	ปกติ	ปกติ	-	-		
12/6/68		24	19.2	ระบาย	-	ปกติ	ปกติ	ปกติ	ปกติ	ปกติ	ปกติ	ปกติ	-	-		
13/6/68		23	18.4	ระบาย	-	ปกติ	ปกติ	ปกติ	ปกติ	ปกติ	ปกติ	ปกติ	-	-		
14/6/68		24	19.2	ระบาย	-	ปกติ	ปกติ	ปกติ	ปกติ	ปกติ	ปกติ	ปกติ	-	-		
15/6/68		24	19.2	ระบาย	-	ปกติ	ปกติ	ปกติ	ปกติ	ปกติ	ปกติ	ปกติ	-	-		
16/6/68		25	20	ระบาย	-	ปกติ	ปกติ	ปกติ	ปกติ	ปกติ	ปกติ	ปกติ	-	-		
17/6/68		24	19.2	ระบาย	-	ปกติ	ปกติ	ปกติ	ปกติ	ปกติ	ปกติ	ปกติ	-	-		

วัน/เดือน/ปี	สถิติและข้อมูลที่เกิดจากแหล่งกำเนิดมลพิษ														ปริมาณน้ำเสียที่บำบัดน้ำเสีย (หน่วย)	ปริมาณน้ำใช้ในทุกกิจกรรมของแหล่งกำเนิดมลพิษ (ลบ.ม.)	การระบายน้ำทิ้งจากระบบบำบัดน้ำเสีย (ระบาย/ไม่ระบาย)	ปริมาณสารเคมีหรือสารชีวภาพที่ใช้(ชื่อ/ปริมาณ) (ลิตรหรือกิโลกรัม)	การทำงานของระบบบำบัดน้ำเสีย							ปริมาณตะกอนส่วนเกินที่เกิดขึ้นจากระบบบำบัดน้ำเสียที่นำไปกำจัด	ปัญหาอุปสรรคและแนวทางแก้ไข	ลายมือชื่อผู้บันทึก
	ระบบบำบัดน้ำเสีย (ปกติ/ผิดปกติ)	เครื่องสูบน้ำ(ปกติ/ผิดปกติ)	เครื่องเดิมอากาศ (ปกติ/ผิดปกติ)	เครื่องควบแน่นน้ำเสีย (ปกติ/ผิดปกติ)	เครื่องควบแน่น/ผสมสารเคมี (ปกติ/ผิดปกติ)	เครื่องควบแน่น/ผสมสารเคมี (ปกติ/ผิดปกติ)	เครื่องควบแน่น (ปกติ/ผิดปกติ)	อื่น ๆ (ระบุ) (ปกติ/ผิดปกติ)																				
18/6/68		23	18.4	ระบาย	-	ปกติ	ปกติ	ปกติ	ปกติ	ปกติ	ปกติ	ปกติ	-	-														
19/6/68		24	19.2	ระบาย	-	ปกติ	ปกติ	ปกติ	ปกติ	ปกติ	ปกติ	ปกติ	-	-														
20/6/68		25	20	ระบาย	-	ปกติ	ปกติ	ปกติ	ปกติ	ปกติ	ปกติ	ปกติ	-	-														
21/6/68		26	20.8	ระบาย	-	ปกติ	ปกติ	ปกติ	ปกติ	ปกติ	ปกติ	ปกติ	-	-														
22/6/68		25	20	ระบาย	-	ปกติ	ปกติ	ปกติ	ปกติ	ปกติ	ปกติ	ปกติ	-	-														
23/6/68		24	19.2	ระบาย	-	ปกติ	ปกติ	ปกติ	ปกติ	ปกติ	ปกติ	ปกติ	-	-														
24/6/68		26	20.8	ระบาย	-	ปกติ	ปกติ	ปกติ	ปกติ	ปกติ	ปกติ	ปกติ	-	-														
25/6/68		26	20.8	ระบาย	-	ปกติ	ปกติ	ปกติ	ปกติ	ปกติ	ปกติ	ปกติ	-	-														
26/6/68		26	20.8	ระบาย	-	ปกติ	ปกติ	ปกติ	ปกติ	ปกติ	ปกติ	ปกติ	-	-														
27/6/68		25	20	ระบาย	-	ปกติ	ปกติ	ปกติ	ปกติ	ปกติ	ปกติ	ปกติ	-	-														
28/6/68		24	19.2	ระบาย	-	ปกติ	ปกติ	ปกติ	ปกติ	ปกติ	ปกติ	ปกติ	-	-														
29/6/68		26	20.8	ระบาย	-	ปกติ	ปกติ	ปกติ	ปกติ	ปกติ	ปกติ	ปกติ	-	-														
30/6/68		25	20	ระบาย	-	ปกติ	ปกติ	ปกติ	ปกติ	ปกติ	ปกติ	ปกติ	-	-														
รวม		730	584																									

หมายเหตุ ๑. ให้กรอกสถิติและข้อมูลเฉพาะในกรณีที่มีสถิติและข้อมูลนั้น ๆ ในแต่ละวัน

๒. ในกรณีระบบบำบัดน้ำเสียที่มีการติดตั้งเครื่องตรวจวัดคุณภาพน้ำทั้งแบบอัตโนมัติให้แนบผลการตรวจวัดคุณภาพน้ำทั้งทุกวันแนบตามพารามิเตอร์ที่ตรวจวัดและทำการสรุปผลเป็นสถิติและข้อมูลรายเดือน

ขอรับรองว่าการบันทึกสถิติและข้อมูลตามตารางข้างต้นถูกต้องทุกประการ

..... เจ้าของหรือผู้ครอบครองแหล่งกำเนิดมลพิษ

(.....)

..... ผู้ควบคุมระบบบำบัดน้ำเสีย

(.....)

ใบอนุญาตเลขที่ หมดยอายุ

ออกให้โดย.....

..... ผู้รับจ้างให้บริการบำบัดน้ำเสีย

(.....)

ใบอนุญาตเลขที่ หมดยอายุ

ออกให้โดย.....

- (๔) การระบายนํ้าทิ้งจากระบบบำบัดนํ้าเสีย..... ระบบทวัน.....
- (๕) ปริมาณสารเคมีหรือสารสกัดชีวภาพที่ใช้ (ลิตรหรือกิโลกรัม).....
- (๖) การทำงานของระบบบำบัดนํ้าเสียและอุปกรณ์
- ระบบบำบัดนํ้าเสีย/ปกติ □ ผิดปกติ (ระบุ).....
 - เครื่องสูบนํ้า/ปกติ □ ผิดปกติ (ระบุ).....
 - เครื่องเติมอากาศ/ปกติ □ ผิดปกติ (ระบุ).....
 - เครื่องกวน/ผสมนํ้าเสีย / ปกติ □ ผิดปกติ (ระบุ).....
 - เครื่องกวน/ผสมสารเคมี / ปกติ □ ผิดปกติ (ระบุ).....
 - เครื่องชกตะกอน / ปกติ □ ผิดปกติ (ระบุ).....
 - อื่นๆ.....
- (๗) ปริมาณตะกอนส่วนเกินจากระบบบำบัดนํ้าเสียที่นำไปกำจัด (ลบ.ม.).....
- (๘) ปัญหา อุปสรรค และแนวทางแก้ไข.....

คำเตือน ๑. เจ้าหน้าที่ต้องตรวจสอบแหล่งกำเนิดมลพิษ ผู้ควบคุมระบบบำบัดนํ้าเสีย หรือผู้รับจ้างให้บริการบำบัดนํ้าเสียผู้ใด ไม่จัดเก็บสถิติ ข้อมูล หรือ ไม่ทำบันทึกหรือรายงานตามมาตรา ๕๐ ต้องระวางโทษจำคุกไม่เกินหนึ่งเดือน หรือปรับไม่เกินหนึ่งหมื่นบาท หรือทั้งจำทั้งปรับตามมาตรา ๑๐๖

๒. ผู้ควบคุมระบบบำบัดนํ้าเสียหรือผู้รับจ้างให้บริการบำบัดนํ้าเสียผู้ใดทำในข้อหรือขมโดยแสดงข้อความอันเป็นเท็จ ต้องระวางโทษจำคุก ไม่เกินหนึ่งปี หรือปรับ ไม่เกินหนึ่งแสนบาท หรือทั้งจำทั้งปรับตามมาตรา ๑๐๗

รายงานสรุปผลการทำงานของระบบบำบัดนํ้าเสีย

๑. ข้อมูลทั่วไป

แหล่งกำเนิดมลพิษ..... ชอย.....
 ถนนสายประจำ..... อำเภอ.....
 จังหวัด..... กรุงเทพมหานคร..... มี
 นิคมอุตสาหกรรม..... ก.....
 ประกอบกิจการประเภท..... ก.....
 โรงหรือผู้ควบคุมเครื่องจักรกลพิษ..... มี
 ใบอนุญาตเลขที่(ถ้ามี)..... 1/2567..... ออกให้โดย..... กรมโรงงานอุตสาหกรรม.....
 กรุงเทพมหานคร.....

ในการนี้ขอรายงานสรุปผลการทำงานของระบบบำบัดนํ้าเสียของแหล่งกำเนิดมลพิษสำหรับเดือน..... มีคุณชน..... พ.ศ.2568..... ตามที่ได้กำหนดในมาตรา ๕๐ แห่งพระราชบัญญัติส่งเสริมและรักษาคุณภาพสิ่งแวดล้อมแห่งชาติ พ.ศ. ๒๕๓๕ ในฐานะ.....

..... เจ้าของหรือผู้ควบคุมเครื่องจักรกลพิษ
 (.....)

..... ผู้ควบคุมระบบบำบัดนํ้าเสีย

(.....)

ใบอนุญาตเลขที่.....

ออกให้โดย..... กรมโรงงานอุตสาหกรรม.....

..... ผู้รับจ้างให้บริการบำบัดนํ้าเสีย

(.....)

ใบอนุญาตเลขที่.....

ออกให้โดย..... กรมโรงงานอุตสาหกรรม.....

๒. ข้อมูลเกี่ยวกับระบบบำบัดนํ้าเสีย และแหล่งรับนํ้าทิ้ง

(๑) ประเภท/ชนิดของระบบบำบัดนํ้าเสีย เดิมอากาศได้นํ้าแบบชีวภาพ.....

สามารถในการรองรับนํ้าเสียของระบบบำบัดนํ้าเสีย ..2,557..... ลบ.ม./วัน

(๒) การทำงานของระบบบำบัดนํ้าเสีย □ แบบต่อเนื่อง ..24..... ชั่วโมง/วัน

□ แบบไม่ต่อเนื่อง (ระบุ)

(๓) อุปกรณ์และเครื่องมือที่ใช้ในระบบบำบัดนํ้าเสีย □ เครื่องสูบนํ้า / เครื่องเติมอากาศ

/ เครื่องกวน/ผสมนํ้าเสีย □ เครื่องกวน/ผสมสารเคมี

□ เครื่องชกตะกอน □ อื่น ๆ (ระบุ)

(๔) แหล่งรองรับนํ้าทิ้ง (ระบุ) ท่อระบาย (สำนักงานเขตดอนเมือง).....

(๕) วิธีการที่จะก่อให้เกิดขึ้นจากระบบบำบัดนํ้าเสียและวิธีการกำจัด

๓. สรุปผลการทำงานของระบบบำบัดนํ้าเสียเป็นรายเดือน

(๑) ปริมาณการใช้ไฟฟ้าของระบบบำบัดนํ้าเสีย (หน่วย).....55 หน่วย.....

(๒) ปริมาณน้ำใช้ทางการกรรมในแหล่งกำเนิดมลพิษ (ลบ.ม.)..... 730 .ลบ.ม.....

(๓) ปริมาณน้ำเสียที่เข้าระบบบำบัดนํ้าเสีย (ลบ.ม.)..... 584 .ลบ.ม.....

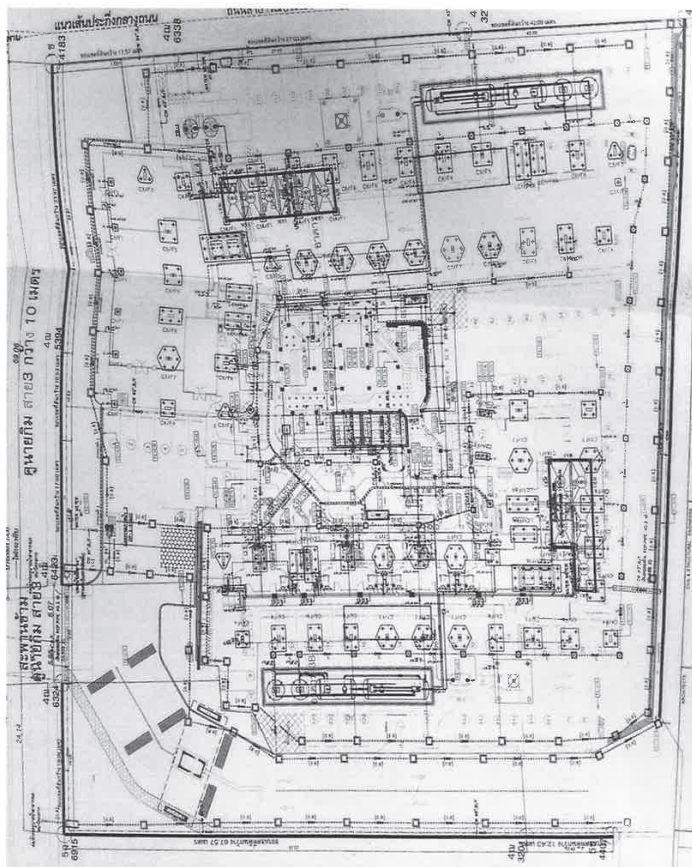
๗๐.๖๘

แบบ ทส. ๑

บันทึกการละเอียดของสถิติและข้อมูลแสดงผลการทำงานของระบบบำบัดน้ำเสีย

ของแหล่งกำเนิดมลพิษ

แหล่งกำเนิดมลพิษตั้งอยู่เลขที่ 419 หมู่ที่ ซอย
 ถนน แขวงตำบล เขตอำเภอ ดอนเมือง
 จังหวัด กรุงเทพมหานคร มี.....
 นิติบุคคลอาหารชุด...กรีนคอน โดคอนเมือง...เป็นเจ้าของหรือผู้ครอบครองแหล่งกำเนิดมลพิษ
 ประกอบกิจการประเภท..... อาหารประเภท ข. ตั้งแต่ 100 ห้องแต่ไม่ถึง 500 ห้อง
 ใบอนุญาตเลขที่ (ถ้ามี) 1/2567 ออกให้โดยกรมที่ดิน(สาขาดอนเมือง).....
 หมดอายุจึงมีแผนผังแสดงการทำงานของระบบบำบัดน้ำเสียดังนี้



ได้จัดทำสถิติและข้อมูลแสดงผลการทำงานของระบบบำบัดน้ำเสียปรากฏตามตาราง ดังนี้

วัน/เดือน/ปี	สถิติและข้อมูลที่ได้จากแหล่งกำเนิดมลพิษ												
	ปริมาณการใช้ไฟฟ้าของระบบบำบัดน้ำเสีย (หน่วย)	ปริมาณน้ำใช้ในทุกกิจกรรมของแหล่งกำเนิดมลพิษ (ลบ.ม.)	ปริมาณน้ำเสียที่เข้าระบบบำบัดน้ำเสีย (ลบ.ม.)	การระบายน้ำทิ้งจากระบบบำบัดน้ำเสีย (ระบาย/ไม่ระบาย)	ปริมาณสารเคมีหรือสารสกัดชีวภาพที่ใช้ (ชื่อ/ปริมาณ) (ลิตรหรือกิโลกรัม)	การทำงานของระบบบำบัดน้ำเสีย							ปริมาณตะกอนที่เกิดขึ้นจากระบบบำบัดน้ำเสียที่นำไปกำจัด
						ระบบบำบัดน้ำเสีย (ปกติ/ผิดปกติ)	เครื่องสูบน้ำ (ปกติ/ผิดปกติ)	เครื่องเติมอากาศ (ปกติ/ผิดปกติ)	เครื่องกวน/ผสมน้ำเสีย (ปกติ/ผิดปกติ)	เครื่องกวน/ผสมสารเคมี (ปกติ/ผิดปกติ)	เครื่องสูบลบตะกอน (ปกติ/ผิดปกติ)	อื่น ๆ (ระบุ) (ปกติ/ผิดปกติ)	
1/7/68		23	18.4	ระบาย	-	ปกติ	ปกติ	ปกติ	ปกติ	ปกติ	ปกติ	ปกติ	-
2/7/68		23	18.4	ระบาย	-	ปกติ	ปกติ	ปกติ	ปกติ	ปกติ	ปกติ	ปกติ	-
3/7/68		23	18.4	ระบาย	-	ปกติ	ปกติ	ปกติ	ปกติ	ปกติ	ปกติ	ปกติ	-
4/7/68		23	18.4	ระบาย	-	ปกติ	ปกติ	ปกติ	ปกติ	ปกติ	ปกติ	ปกติ	-
5/7/68		23	18.4	ระบาย	-	ปกติ	ปกติ	ปกติ	ปกติ	ปกติ	ปกติ	ปกติ	-
6/7/68		23	18.4	ระบาย	-	ปกติ	ปกติ	ปกติ	ปกติ	ปกติ	ปกติ	ปกติ	-
7/7/68		22	17.6	ระบาย	-	ปกติ	ปกติ	ปกติ	ปกติ	ปกติ	ปกติ	ปกติ	-
8/7/68		23	18.4	ระบาย	-	ปกติ	ปกติ	ปกติ	ปกติ	ปกติ	ปกติ	ปกติ	-
9/7/68		23	18.4	ระบาย	-	ปกติ	ปกติ	ปกติ	ปกติ	ปกติ	ปกติ	ปกติ	-
10/7/68		22	17.6	ระบาย	-	ปกติ	ปกติ	ปกติ	ปกติ	ปกติ	ปกติ	ปกติ	-
11/7/68		23	18.4	ระบาย	-	ปกติ	ปกติ	ปกติ	ปกติ	ปกติ	ปกติ	ปกติ	-
12/7/68		23	18.4	ระบาย	-	ปกติ	ปกติ	ปกติ	ปกติ	ปกติ	ปกติ	ปกติ	-
13/7/68		24	19.2	ระบาย	-	ปกติ	ปกติ	ปกติ	ปกติ	ปกติ	ปกติ	ปกติ	-
14/7/68		23	18.4	ระบาย	-	ปกติ	ปกติ	ปกติ	ปกติ	ปกติ	ปกติ	ปกติ	-
15/7/68		23	18.4	ระบาย	-	ปกติ	ปกติ	ปกติ	ปกติ	ปกติ	ปกติ	ปกติ	-
16/7/68		23	18.4	ระบาย	-	ปกติ	ปกติ	ปกติ	ปกติ	ปกติ	ปกติ	ปกติ	-
17/6/68		24	19.2	ระบาย	-	ปกติ	ปกติ	ปกติ	ปกติ	ปกติ	ปกติ	ปกติ	-

วัน/เดือน/ปี	สถิติและข้อมูลที่เกิดขึ้นจากแหล่งกำเนิดมลพิษ														
	ปริมาณการใช้ไฟฟ้าของระบบบำบัดน้ำเสีย (หน่วย)	ปริมาณน้ำใช้ในทุกกิจกรรมของแหล่งกำเนิดมลพิษ (ลบ.ม.)	ปริมาณน้ำเสียเข้าระบบบำบัดน้ำเสีย (ลบ.ม.)	การระบายน้ำทิ้งจากระบบบำบัดน้ำเสีย (ระบาย/ไม่ระบาย)	ปริมาณสารเคมีหรือสารสกัดชีวภาพที่ใช้ (ชื่อ/ปริมาณ) (ลิตรหรือกิโลกรัม)	การทำงานของระบบบำบัดน้ำเสีย								ปริมาณตะกอนส่วนเกินที่เกิดขึ้นจากระบบบำบัดน้ำเสียที่นำไปกำจัด	ปัญหาอุปสรรคและแนวทางแก้ไข
						ระบบบำบัดน้ำเสีย (ปกติ/ผิดปกติ)	เครื่องสูบน้ำ (ปกติ/ผิดปกติ)	เครื่องเติมอากาศ (ปกติ/ผิดปกติ)	เครื่องกวน/ผสมน้ำเสีย (ปกติ/ผิดปกติ)	เครื่องกวน/ผสมสารเคมี (ปกติ/ผิดปกติ)	เครื่องสูบลตะกอน (ปกติ/ผิดปกติ)	อื่น ๆ (ระบุ) (ปกติ/ผิดปกติ)			
18/7/68		24	19.2	ระบาย	-	ปกติ	ปกติ	ปกติ	ปกติ	ปกติ	ปกติ	ปกติ	-	-	
19/7/68		23	18.4	ระบาย	-	ปกติ	ปกติ	ปกติ	ปกติ	ปกติ	ปกติ	ปกติ	-	-	
20/7/68		22	17.6	ระบาย	-	ปกติ	ปกติ	ปกติ	ปกติ	ปกติ	ปกติ	ปกติ	-	-	
21/7/68		22	17.6	ระบาย	-	ปกติ	ปกติ	ปกติ	ปกติ	ปกติ	ปกติ	ปกติ	-	-	
22/7/68		23	18.4	ระบาย	-	ปกติ	ปกติ	ปกติ	ปกติ	ปกติ	ปกติ	ปกติ	-	-	
23/7/68		23	18.4	ระบาย	-	ปกติ	ปกติ	ปกติ	ปกติ	ปกติ	ปกติ	ปกติ	-	-	
24/7/68		23	18.4	ระบาย	-	ปกติ	ปกติ	ปกติ	ปกติ	ปกติ	ปกติ	ปกติ	-	-	
25/7/68		24	19.2	ระบาย	-	ปกติ	ปกติ	ปกติ	ปกติ	ปกติ	ปกติ	ปกติ	-	-	
26/7/68		23	18.4	ระบาย	-	ปกติ	ปกติ	ปกติ	ปกติ	ปกติ	ปกติ	ปกติ	-	-	
27/7/68		23	18.4	ระบาย	-	ปกติ	ปกติ	ปกติ	ปกติ	ปกติ	ปกติ	ปกติ	-	-	
28/7/68		24	19.2	ระบาย	-	ปกติ	ปกติ	ปกติ	ปกติ	ปกติ	ปกติ	ปกติ	-	-	
29/7/68		23	18.4	ระบาย	-	ปกติ	ปกติ	ปกติ	ปกติ	ปกติ	ปกติ	ปกติ	-	-	
30/7/68		22	17.6	ระบาย	-	ปกติ	ปกติ	ปกติ	ปกติ	ปกติ	ปกติ	ปกติ	-	-	
31/7/68		24	19.2	ระบาย	-	ปกติ	ปกติ	ปกติ	ปกติ	ปกติ	ปกติ	ปกติ	-	-	
รวม		714	571.2												

หมายเหตุ ๑. ให้กรอกสถิติและข้อมูลเฉพาะในกรณีที่มีสถิติและข้อมูลนั้น ๆ ในแต่ละวัน

๒. ในกรณีระบบบำบัดน้ำเสียที่มีการติดตั้งเครื่องตรวจวัดคุณภาพน้ำที่แบบอัตโนมัติให้แนบผลการตรวจวัดคุณภาพน้ำที่ทุกวันแยกตามพารามิเตอร์ที่ตรวจวัดและทำการสรุปผลเป็นสถิติและข้อมูลรายเดือน

ขอรับรองว่าการบันทึกสถิติและข้อมูลตามตารางข้างต้นถูกต้องทุกประการ

..... เจ้าของหรือผู้ครอบครองแหล่งกำเนิดมลพิษ

(.....)

..... ผู้ควบคุมระบบบำบัดน้ำเสีย

(.....)

ใบอนุญาตเลขที่ หมดยุ

ออกให้โดย.....

..... ผู้รับจ้างให้บริการบำบัดน้ำเสีย

(.....)

ใบอนุญาตเลขที่ หมดยุ

ออกให้โดย.....

๑. ข้อมูลทั่วไป

[illegible]

ในการนี้ขอรายงานสรุปผลการดำเนินงานของระบบบำบัดน้ำเสียของแหล่งกำเนิดมลพิษสำหรับ
..... กรกฎาคม..... พ.ศ.2568..... ตามที่ได้กำหนดในมาตรา ๕๐ แห่งพระราชบัญญัติส่งเสริม
และรักษาคุณภาพสิ่งแวดล้อมแห่งชาติ พ.ศ. ๒๕๓๔ ในฐานะ

.....เจ้าของหรือผู้ครอบครองแห่งกำเนิดมลพิษ

.....ผู้ควบคุมระบบบำบัดน้ำเสีย

100

ใบอนุญาตเลขที่ หมดอายุ.....
ออกให้โดย.....

ผู้จ้างให้บริการบำบัดน้ำเสีย.....

(.....)
เบอร์เบญจตัวเลขที่ หมุดตาบ
ออกให้โดย

๒. ข้อมูลเกี่ยวกับระบบบำบัดน้ำเสีย และแหล่งรองรับน้ำทิ้ง

(๑) ประเภท/ชนิดของระบบบำบัดน้ำเสีย เต็มจากที่ได้แนบรูปภาพ
 ความสามารถในการรองรับน้ำเสียของระบบบำบัดน้ำเสีย ...2.557..... ลบ.ม.วัน

(๒) การทำงานของระบบบำบัดน้ำเสีย □ แบบต่อเนื่อง ..24.... ชั่วโมง/วัน

☐แบบไม่ต่อเนื่อง (ระบบ)

(๓) อุปกรณ์และเครื่องมือที่ใช้ในระบบบำบัดน้ำเสีย ☐ เครื่องสูบน้ำ / เครื่องเติมอากาศ

/ เครื่องวาง/ผสมน้ำเสีย ☐ เครื่องวาง/ผสมสารเคมี

☐ เครื่องสับตะกอน ☐ อื่นๆ (ระบุ) :

(๔) แหล่งรองรับน้ำทิ้ง (ระบบ) ท่อระบาย (สำนักงานเขตดอนเมือง).

(๔) วิธีการตะกอนที่เกิดขึ้นจากระบบบำบัดน้ำเสียและวิธีการกำจัด

๓. สรุปผลการทำงานของระบบบำบัดน้ำเสียเป็นรายเดือน

(๑) ปริมาณการใช้ไฟฟ้าของระบบบำบัดน้ำเสีย (หน่วย).....55 หน่วย

(๒) ปริมาณน้ำใช้חקกิจกรมในแหล่งกำเนิดลพิษ (ลบ.ม.).... 714..ลบ.ม.

(๓) ปริมาณน้ำเสียที่เข้าระบบบำบัดน้ำเสีย (ลบ.ม.) 571.2 ..ลบ.ม.....

(๔) การระบายน้ำทั้งจากระบบบำบัดน้ำเสีย..... ระบายทุกวัน.

(๕) ปริมาณเสารเคมีหรือสารสกัดชีวภาพที่ใช้ (ลิตราหรือกิโลกรัม)

(๖) การทำงานของระบบบำบัดน้ำเสียและอุปกรณ์

- ระบบบำบัดน้ำเสีย/ปกติ ☐ ผิดปกติ (ระบุ)

- เครื่องสูบน้ำ / ปกติ ☐ ผิดปกติ (ระบุ)

- คว้างเดิมภาค / ปกติ ☐ ผิดปกติ (ระบุ)

- เครื่องวาง/ผสมน้ำเสีย / ปกติ ☐ ผิดปกติ (ระบุ)

- เครื่องหมายแผนเลขารเคมี / ปกติ ☐ ผิดปกติ (ระบุ)

- เครื่องสับตะกอน / ปกติ ☐ ผิดปกติ (ระบุ)

.....
☐ ปกติ ☐ ผิดปกติ (ระบุ)

ปริมาณตะกอนส่วนเกินจากระบบบำบัดน้ำเสียนำไปกำจัด (ลบ.ม.)

(๔) ปัญหา อุปสรรค และแนวทางแก้ไข.....

.....

๑. เพื่อขอหรือผู้ควบคุมต้องแหล่งกำเนิดผลิตภัณฑ์ ผู้ควบคุมมีอำนาจสืบ หรือผู้รับสั่งให้บริกรนำตัวไปสืบผู้ใด ไม่จำกัดสิทธิ์ ข้อย่อย หรือ ไม่ทำบันทึกหรือรายงานตามมาตรา ๔๐ ต้องตรวจโทษจำคุก ไม่เกินหนึ่งเดือน หรือปรับ ไม่เกินหนึ่งพันบาท หรือสั่งจำคุกปรับตามมาตรา ๑๐๖ ไม่เกินหนึ่งเดือน

๒. ผู้ควบคุมระบบบัญชีภาษีหรือผู้รับแจ้งใบกำกับภาษีต้องยื่นคำขอรับใบกำกับภาษีหรือใบแจ้งหนี้ หรือรับไม่เกินหนึ่งสัปดาห์ หรือหนึ่ง
 ข้อหากันเป็นเหตุ ต้องชำระภาษีจากรัฐบาลไม่เกินหนึ่งปี หรือรับไม่เกินหนึ่งสัปดาห์ หรือหนึ่ง
 จำหน่ายสินค้าตามราคา ๑๐๙

หน้า 4. 68.

แบบ ทส. ๑

แบบบันทึกการละเอียดของสถิติและข้อมูลซึ่งแสดงผลการทำงานของระบบบำบัดน้ำเสีย
ของแหล่งกำเนิดมลพิษ

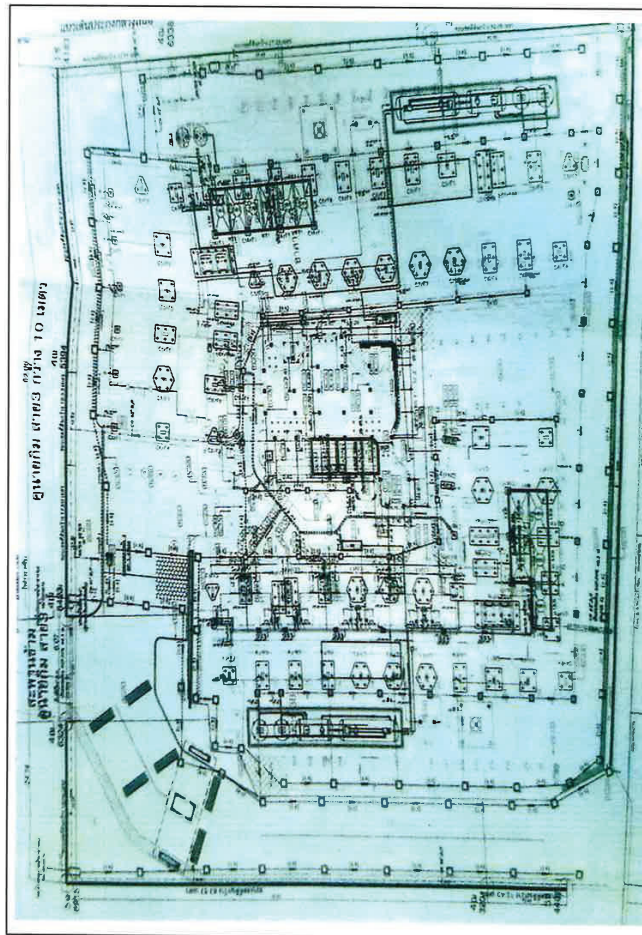
แหล่งกำเนิดมลพิษ

เมืองจังหวัด กรุงเทพมหานคร

เจ้าของหรือผู้ครอบครองแหล่ง

ใบอนุญาตเลขที่ (ถ้ามี) 1/2567 ออกให้โดย สำนักงานที่ดิน (สทช.ดอนเมือง) กรุงเทพมหานคร หมดอายุ

ซึ่งมีแผนผังแสดงการทำงานของระบบบำบัดน้ำเสีย ดังนี้



ได้จัดเก็บสถิติและข้อมูลแสดงผลการทำงานของระบบบำบัดน้ำเสียปรากฏตามตาราง ดังนี้

วัน/ เดือน/ปี	สถิติและข้อมูลที่ได้จากแหล่งกำเนิดมลพิษ													ลายมือ ชื่อผู้บันทึก	
	ปริมาณ การใช้ ไฟฟ้าของ ระบบ บำบัดน้ำ เสีย (หน่วย)	ปริมาณ น้ำใช้ ในทุก กิจกรรม ของ แหล่งกำเนิด มลพิษ (ลบ.ม.)	ปริมาณน้ำ เสียที่เข้า ระบบ บำบัดน้ำ เสีย(ลบ.ม.)	การ ระบายน้ำ ทิ้งจาก ระบบ บำบัดน้ำ เสีย (ระบาย/ ไม่ระบาย)	ปริมาณ สารเคมี หรือสาร สกัด ชีวภาพที่ ใช้(ชื่อ/ ปริมาณ) (ลิตรหรือ กิโลกรัม)	การทำงานของระบบบำบัดน้ำเสีย							ปริมาณ ตะกอน ส่วนเกินที่ เกิดขึ้นจาก ระบบบำบัด น้ำเสียที่ นำไปกำจัด		ปัญหา อุปสรรค และ แนว ทางแก้ไข
						ระบบ บำบัดน้ำ เสีย (ปกติ/ ผิดปกติ)	เครื่องสูบ น้ำ(ปกติ/ ผิดปกติ)	เครื่อง เติม อากาศ (ปกติ/ ผิดปกติ)	เครื่อง กวน/ ผสมน้ำ เสีย (ปกติ/ ผิดปกติ)	เครื่อง กวน/ ผสม สารเคมี (ปกติ/ ผิดปกติ)	เครื่อง สูบ ตะกอน (ปกติ/ ผิดปกติ)	อื่น ๆ (ระบุ) (ปกติ/ ผิดปกติ)			
1/11/68		24	19.2	ระบาย	-	ปกติ	ปกติ	ปกติ	ปกติ	ปกติ	ปกติ	ปกติ	-	-	
2/11/68		28	22.4	ระบาย	-	ปกติ	ปกติ	ปกติ	ปกติ	ปกติ	ปกติ	ปกติ	-	-	
3/11/68		34	27.2	ระบาย	-	ปกติ	ปกติ	ปกติ	ปกติ	ปกติ	ปกติ	ปกติ	-	-	
4/11/68		32	25.6	ระบาย	-	ปกติ	ปกติ	ปกติ	ปกติ	ปกติ	ปกติ	ปกติ	-	-	
5/11/68		36	28.8	ระบาย	-	ปกติ	ปกติ	ปกติ	ปกติ	ปกติ	ปกติ	ปกติ	-	-	
6/11/68		35	28	ระบาย	-	ปกติ	ปกติ	ปกติ	ปกติ	ปกติ	ปกติ	ปกติ	-	-	
7/11/68		31	24.8	ระบาย	-	ปกติ	ปกติ	ปกติ	ปกติ	ปกติ	ปกติ	ปกติ	-	-	
8/11/68		29	23.2	ระบาย	-	ปกติ	ปกติ	ปกติ	ปกติ	ปกติ	ปกติ	ปกติ	-	-	
9/11/68		35	28	ระบาย	-	ปกติ	ปกติ	ปกติ	ปกติ	ปกติ	ปกติ	ปกติ	-	-	
10/11/68		27	21.6	ระบาย	-	ปกติ	ปกติ	ปกติ	ปกติ	ปกติ	ปกติ	ปกติ	-	-	
11/11/68		28	22.4	ระบาย	-	ปกติ	ปกติ	ปกติ	ปกติ	ปกติ	ปกติ	ปกติ	-	-	
12/11/68		31	24.8	ระบาย	-	ปกติ	ปกติ	ปกติ	ปกติ	ปกติ	ปกติ	ปกติ	-	-	
13/11/68		34	27.2	ระบาย	-	ปกติ	ปกติ	ปกติ	ปกติ	ปกติ	ปกติ	ปกติ	-	-	
14/11/68		29	23.2	ระบาย	-	ปกติ	ปกติ	ปกติ	ปกติ	ปกติ	ปกติ	ปกติ	-	-	
15/11/68		28	22.4	ระบาย	-	ปกติ	ปกติ	ปกติ	ปกติ	ปกติ	ปกติ	ปกติ	-	-	
16/11/68		27	21.6	ระบาย	-	ปกติ	ปกติ	ปกติ	ปกติ	ปกติ	ปกติ	ปกติ	-	-	
17/11/68		28	22.4	ระบาย	-	ปกติ	ปกติ	ปกติ	ปกติ	ปกติ	ปกติ	ปกติ	-	-	
18/11/68		31	24.8	ระบาย	-	ปกติ	ปกติ	ปกติ	ปกติ	ปกติ	ปกติ	ปกติ	-	-	

วัน/ เดือน/ปี	สถิติและข้อมูลที่เกิดจากแหล่งกำเนิดมลพิษ													ลายมือ ชื่อผู้บันทึก	
	ปริมาณ การใช้ ไฟฟ้าของ ระบบ บำบัดน้ำ เสีย (หน่วย)	ปริมาณ น้ำใช้ ในทุก กิจกรรม ของ แหล่งกำเนิด มลพิษ (ลบ.ม.)	ปริมาณน้ำ เสียที่เข้า ระบบ บำบัดน้ำ เสีย(ลบ.ม.)	การ ระบายน้ำ ทิ้งจาก ระบบ บำบัดน้ำ เสีย (ระบาย/ ไม่ระบาย)	ปริมาณ สารเคมี หรือสาร สกัด ชีวภาพที่ ใช้(ชื่อ/ ปริมาณ) (ลิตรหรือ กิโลกรัม)	การทำงานของระบบบำบัดน้ำเสีย							ปริมาณ ตะกอน ส่วนเกินที่ เกิดขึ้นจาก ระบบบำบัด น้ำเสียที่ นำไปกำจัด		ปัญหา อุปสรรค และ แนว ทางแก้ไข
						ระบบ บำบัดน้ำ เสีย (ปกติ/ ผิดปกติ)	เครื่องสูบน้ำ(ปกติ/ ผิดปกติ)	เครื่องเติมอากาศ (ปกติ/ ผิดปกติ)	เครื่องกวน/ผสมน้ำ เสีย (ปกติ/ ผิดปกติ)	เครื่องกวน/ผสมสารเคมี (ปกติ/ ผิดปกติ)	เครื่องสูบน้ำ ตะกอน (ปกติ/ ผิดปกติ)	อื่น ๆ (ระบุ) (ปกติ/ ผิดปกติ)			
19/11/68		29	23.2	ระบาย	—	ปกติ	ปกติ	ปกติ	ปกติ	ปกติ	ปกติ	ปกติ	—	—	
20/11/68		29	23.2	ระบาย	—	ปกติ	ปกติ	ปกติ	ปกติ	ปกติ	ปกติ	ปกติ	—	—	
21/11/68		29	23.2	ระบาย	—	ปกติ	ปกติ	ปกติ	ปกติ	ปกติ	ปกติ	ปกติ	—	—	
22/11/68		28	22.4	ระบาย	—	ปกติ	ปกติ	ปกติ	ปกติ	ปกติ	ปกติ	ปกติ	—	—	
23/11/68		29	23.2	ระบาย	—	ปกติ	ปกติ	ปกติ	ปกติ	ปกติ	ปกติ	ปกติ	—	—	
24/11/68		28	22.4	ระบาย	—	ปกติ	ปกติ	ปกติ	ปกติ	ปกติ	ปกติ	ปกติ	—	—	
25/11/68		27	21.6	ระบาย	—	ปกติ	ปกติ	ปกติ	ปกติ	ปกติ	ปกติ	ปกติ	—	—	
26/11/68		28	22.4	ระบาย	—	ปกติ	ปกติ	ปกติ	ปกติ	ปกติ	ปกติ	ปกติ	—	—	
27/11/68		28	22.4	ระบาย	—	ปกติ	ปกติ	ปกติ	ปกติ	ปกติ	ปกติ	ปกติ	—	—	
28/11/68		29	23.2	ระบาย	—	ปกติ	ปกติ	ปกติ	ปกติ	ปกติ	ปกติ	ปกติ	—	—	
29/11/68		27	21.6	ระบาย	—	ปกติ	ปกติ	ปกติ	ปกติ	ปกติ	ปกติ	ปกติ	—	—	
30/11/68		29	23.2	ระบาย	—	ปกติ	ปกติ	ปกติ	ปกติ	ปกติ	ปกติ	ปกติ	—	—	
รวม		968	774.4												

- หมายเหตุ
1. ให้กรอกสถิติและข้อมูลเฉพาะในการผลิตที่ไม่มีสถิติและข้อมูลนั้นๆ ในแต่ละวัน
 2. ในการนี้ระบบบำบัดน้ำเสียที่มีการติดตั้งเครื่องตรวจวัดคุณภาพน้ำทั้งแบบอัตโนมัติ ให้แสดงผลการตรวจวัดคุณภาพน้ำทั้งทุกวันแยกตามพารามิเตอร์ที่ตรวจวัด และทำการสรุปผลเป็นสถิติและข้อมูลรายเดือน

ขอรับรองว่าการบันทึกสถิติและข้อมูลตามตารางข้างต้นถูกต้องทุกประการ

..... เจ้าของบริษัทหรือผู้ประกอบการแหล่งกำเนิดมลพิษ

(.....)

(.....) ผู้ควบคุมระบบบำบัดน้ำเสีย

ใบอนุญาตเลขที่..... หมดอายุ.....

ออกให้โดย.....

ผู้รับจ้างให้บริการบำบัดน้ำเสีย

(.....)

ใบอนุญาตเลขที่..... หมดอายุ.....

ออกให้โดย.....

๓. สรุปผลการทำงานของระบบบำบัดน้ำเสียเป็นรายเดือน

- (๑) ปริมาณการใช้ไฟฟ้าของระบบบำบัดน้ำเสีย (หน่วย) 55.00 kWh
- (๒) ปริมาณน้ำใช้ทุกกิจกรรมในแหล่งกำเนิดมลพิษ (ลบ.ม.) 968 ลบ.ม.
- (๓) ปริมาณน้ำเสียที่เข้าระบบบำบัดน้ำเสีย (ลบ.ม.) 774.4 ลบ.ม.
- (๔) การระบายน้ำทั้งจากระบบบำบัดน้ำเสีย ระบบย่อยน้ำ
- (๕) ปริมาณสารเคมีหรือสารสกัดชีวภาพที่ใช้ (ลิตรหรือกิโลกรัม)
- (๖) การทำงานของระบบบำบัดน้ำเสียและอุปกรณ์
- ระบบบำบัดน้ำเสีย ☒ ปกติ ☐ ผิดปกติ (ระบุ)
 - เครื่องสูบน้ำ ☒ ปกติ ☐ ผิดปกติ (ระบุ)
 - เครื่องเติมอากาศ ☒ ปกติ ☐ ผิดปกติ (ระบุ)
 - เครื่องกวนผสมน้ำเสีย ☐ ปกติ ☐ ผิดปกติ (ระบุ)
 - เครื่องกวนผสมสารเคมี ☐ ปกติ ☐ ผิดปกติ (ระบุ)
 - เครื่องสูบลูตะกอน ☐ ปกติ ☐ ผิดปกติ (ระบุ)
 - อื่นๆ ☐ ปกติ ☐ ผิดปกติ (ระบุ)
- (๗) ปริมาณตะกอนส่วนเกินจากระบบบำบัดน้ำเสียที่นำไปกำจัด (ลบ.ม.)
- (๘) ปัญหา อุปสรรค และแนวทางแก้ไข

- คำเตือน ๑. เจ้าของหรือผู้ครอบครองแหล่งกำเนิดมลพิษผู้ควบคุมระบบบำบัดน้ำเสีย หรือผู้รับจ้างให้บริการบำบัดน้ำเสียผู้ใดไม่จัดเก็บสถิติ ข้อมูล หรือไม่ทำบันทึกหรือรายงานตามมาตรา ๔๐ ต้องระวางโทษจำคุกไม่เกินหนึ่งเดือน หรือปรับไม่เกินหนึ่งพันบาท หรือทั้งจำทั้งปรับตามมาตรา ๑๐๖
๒. ผู้ควบคุมระบบบำบัดน้ำเสียหรือผู้รับจ้างให้บริการบำบัดน้ำเสียผู้ใดทำบันทึกหรือรายงานโดยแสดงข้อความอันเป็นเท็จ ต้องระวางโทษจำคุกไม่เกินหนึ่งปี หรือปรับไม่เกินหนึ่งแสนบาท หรือทั้งจำทั้งปรับตามมาตรา ๑๐๗

รายงานสรุปผลการทำงานของระบบบำบัดน้ำเสีย

๑. ข้อมูลทั่วไป

แหล่งกำเนิดมลพิษ ตั้งอยู่เลขที่ 419 หมู่ที่ ซอย ถนน แขวง/ตำบล อำเภอ จังหวัด โทรศัพท์ 0628591997 โทรสาร - มี นิติบุคคลอาคารชุด กรุงเทพมหานครหรือผู้ครอบครองแหล่งกำเนิดมลพิษ ประกอบกิจการประเภท อำเภอ/เขต/ปริมณฑล ตั้งแต่ 100 ห้องแต่ไม่ถึง 500 ห้อง ไปอนุญาตเลขที่(ถ้ามี)/1/2567 ออกให้โดย สำนักงานที่ดิน กรุงเทพมหานคร สาขา ดอนเมือง หมดอายุ

ในการนี้ขอรายงานสรุปผลการทำงานของระบบบำบัดน้ำเสียของแหล่งกำเนิดมลพิษสำหรับ เดือน พฤศจิกายน พ.ศ. 2568 ตามที่ได้กำหนดในมาตรา ๔๐ แห่งพระราชบัญญัติส่งเสริมและรักษาคุณภาพสิ่งแวดล้อมแห่งชาติ พ.ศ. ๒๕๓๕ ในฐานะ

เจ้าของหรือผู้ครอบครองแหล่งกำเนิดมลพิษ (.....) ผู้ควบคุมระบบบำบัดน้ำเสีย (.....) ไปอนุญาตเลขที่ หมดอายุ ออกให้โดย ผู้รับจ้างให้บริการบำบัดน้ำเสีย (.....) หมดอายุ (.....) หมดอายุ (.....) หมดอายุ

๒. ข้อมูลเกี่ยวกับระบบบำบัดน้ำเสีย และแหล่งรองรับน้ำทิ้ง (๑) ประเภท/ชนิดของระบบบำบัดน้ำเสีย เดิมอากาศได้นำแบบชีวภาพ ความสามารถในการรองรับน้ำเสียของระบบบำบัดน้ำเสีย 2,557 ลบ.ม./วัน (๒) การทำงานของระบบบำบัดน้ำเสีย ☒ แบบต่อเนื่อง 24 ชั่วโมง/วัน ☐ แบบไม่ต่อเนื่อง (ระบุ) อุปกรณ์และเครื่องมือที่ใช้ในระบบบำบัดน้ำเสีย ☒ เครื่องสูบน้ำ ☒ เครื่องเติมอากาศ ☐ เครื่องกวนผสมน้ำเสีย ☐ เครื่องกวนผสมสารเคมี ☐ เครื่องสูบลูตะกอน ☐ อื่น ๆ (ระบุ) (๔) แหล่งรองรับน้ำทิ้ง (ระบุ) (๕) วิธีการการตะกอนที่เกิดขึ้นจากระบบบำบัดน้ำเสียและวิธีการกำจัด